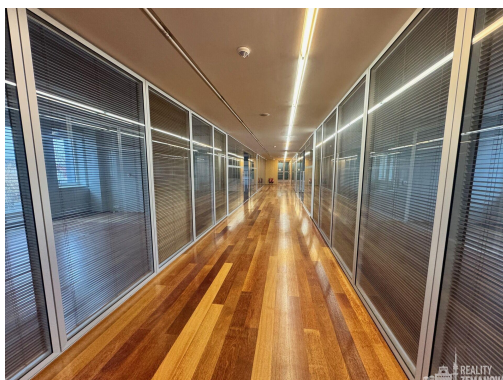
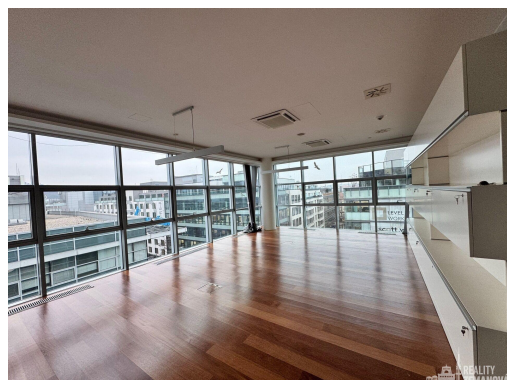


Reprezentativní kancelářský celek 469,37 m² s vlastní terasou 134 m² u M Anděl, Radlická, P-5

Karla Engliše, 15000, Praha 5, Praha



450 Kč
za m²/měsíc

Bez provize RK.



Vyřizuje
Miroslava Zemanová
Tel.: +420 608 473 229
GSM: +420 608 473 229
E-mail:
sprava.nemovitosti@sezna.m.cz

Plocha kanceláří:	469 m ²	Druh objektu:	skeletová
Stav objektu:	velmi dobrý	Druh prostor:	Kanceláře
Umístění objektu:	centrum obce	Doprava:	vlak; dálnice; silnice; MHD; autobus
Komunikace:	asfaltová	Voda:	Vodovod
Telekomunikace:	Telefon; Internet	Odpad:	Kanalizace
Ostatní rozvody:	Satelit; Kabelové rozvody; Ostatní rozvody	Energetická náročnost:	D - Méně úsporná

POPIS NEMOVITOSTI: Nabízíme k pronájmu naprosto mimořádně reprezentativní moderní kancelářské prostory 469,37 m² s nezaplatněnou vlastní terasou 134 m², v prestižní administrativní budově AMC, nedaleko stanice metra Anděl, v atraktivní lokalitě Praha 5 - Smíchov.

Prostory se nachází v 6. patře budovy. Dispozice je plně variabilní - možnost úprav dle potřeb nájemce pomocí příček.

Dispozice a vybavení:
kancelářské prostory, několik vlastních WC, kuchyňka, technické zázemí (kopírky, tiskárny apod.), kompletní datové a internetové rozvody

Budova a služby:
reprezentativní administrativní objekt
recepce
moderní výtahy
stravování v objektu
parkování v objektu

K dispozici je až 6 parkovacích stání v suterénu budovy
(standard: 1 místo / 100 m²).

Lokalita Anděl nabízí výbornou dopravní dostupnost (metro B, tramvaje, autobusy) a kompletní občanskou vybavenost v bezprostředním okolí - restaurace, obchody, služby.

Nájemné: 450,- Kč/m²/měsíc k jednání (v závislosti na délce a podmínkách nájemní smlouvy)

Parkovací stání: dle dohody, až 6 míst

Provozní náklady: dle skutečné spotřeby energií a služeb, odhadem 180,- Kč/m²/měs.

Bez provize RK.

Doporučujeme osobní prohlídku. Kanceláře jsou již volné, předpoklad úprav 1-2 měs. dle potřeby zájemce.

K prostoru lze navíc přidat v 7.patře, tj. o patro výše, nádhernou zasedací místnost o výměře 120 m² včetně kuchyňky a WC. Lehce přístupné po zadním schodišti i výtahem.