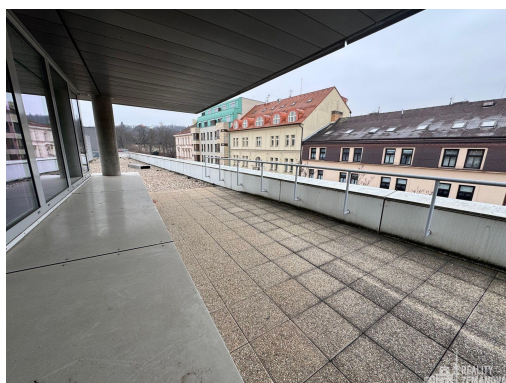
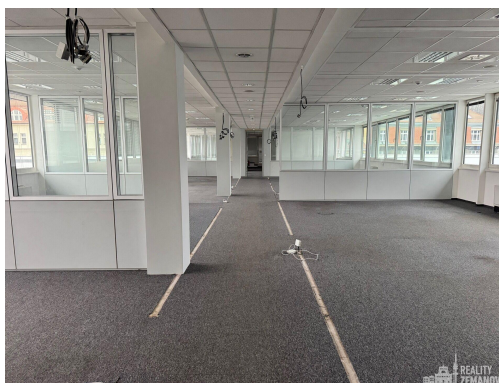


## Reprezentativní kancelářský celek 1006 m<sup>2</sup> s vlastní terasou u M Anděl, Radlická, P-5

Karla Engliše, 15000, Praha 5, Praha



**450 Kč**  
za m<sup>2</sup>/měsíc

Bez provize RK.



Vyřizuje  
**Miroslava Zemanová**  
**Tel.:** +420 608 473 229  
**GSM:** +420 608 473 229  
**E-mail:**  
[sprava.nemovitosti@sezna.m.cz](mailto:sprava.nemovitosti@sezna.m.cz)

<b>Plocha kanceláří:</b>	1006 m <sup>2</sup>	<b>Druh objektu:</b>	skeletová
<b>Stav objektu:</b>	velmi dobrý	<b>Druh prostor:</b>	Kanceláře
<b>Umístění objektu:</b>	centrum obce	<b>Doprava:</b>	vlak; dálnice; silnice; MHD; autobus
<b>Komunikace:</b>	asfaltová	<b>Voda:</b>	Vodovod
<b>Telekomunikace:</b>	Telefon; Internet	<b>Odpad:</b>	Kanalizace
<b>Ostatní rozvody:</b>	Satelit; Kabelové rozvody; Ostatní rozvody	<b>Energetická náročnost:</b>	D - Méně úsporná

**POPIS NEMOVITOSTI:** Nabízíme k pronájmu moderní kancelářské prostory 1006 m<sup>2</sup> s velkou vlastní nezpoplatněnou terasou, v prestižní administrativní budově AMC, nedaleko stanice metra Anděl, v atraktivní lokalitě Praha 5 - Smíchov.

Prostory se nachází v 5. patře budovy a mají celkovou výměru 1 006 m<sup>2</sup>. Dispozice je plně variabilní - možnost úprav dle potřeb nájemce pomocí příček. Prostor je volný, předpoklad pro úpravy cca 2 měsíce (záleží na rozsahu požadavku nájemce).

Dispozice a vybavení:

**Reality Zemanová** Slezská 981/57, Praha 3 - Vinohrady, 130 00, Tel.: +420 608 473 229, E-mail: [sprava.nemovitosti@seznam.cz](mailto:sprava.nemovitosti@seznam.cz), web: <https://www.reality-zemanova.cz/>

kancelářské prostory, několik vlastních WC, kuchyňka, technické zázemí (kopírky, tiskárny apod.), kompletní datové a internetové rozvody

Budova a služby:

reprezentativní administrativní objekt

recepce

moderní výtahy

stravování v objektu

parkování v objektu

K dispozici je až 10 parkovacích stání v suterénu budovy  
(standard: 1 místo / 100 m<sup>2</sup>).

Lokalita Anděl nabízí výbornou dopravní dostupnost (metro B, tramvaje, autobusy) a kompletní občanskou vybavenost v bezprostředním okolí - restaurace, obchody, služby.

Nájemné: 450,- Kč/m<sup>2</sup>/měsíc k jednání (v závislosti na délce a podmínkách nájemní smlouvy)

Parkovací stání: dle dohody

Provozní náklady: dle skutečné spotřeby energií a služeb, odhadem 180 Kč/m<sup>2</sup>/měs.

Bez provize RK.

Doporučujeme osobní prohlídku.

K prostoru lze navíc přidat v 7. patře nádhernou zasedací místnost o výměře 120 m<sup>2</sup> včetně kuchyňky a WC. Lehce přístupné po zadním schodišti i výtahem.