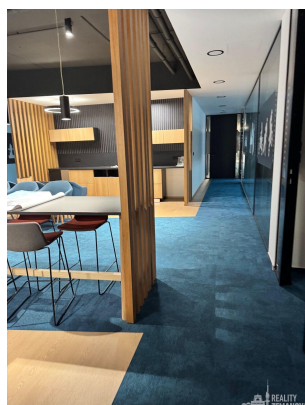
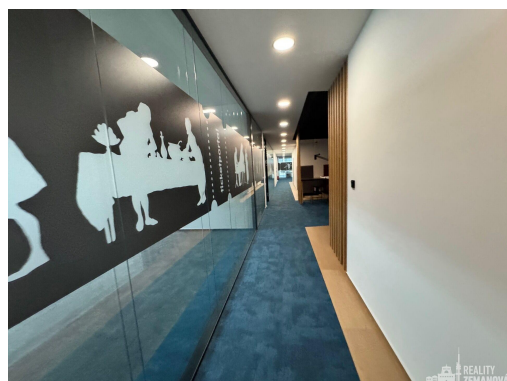
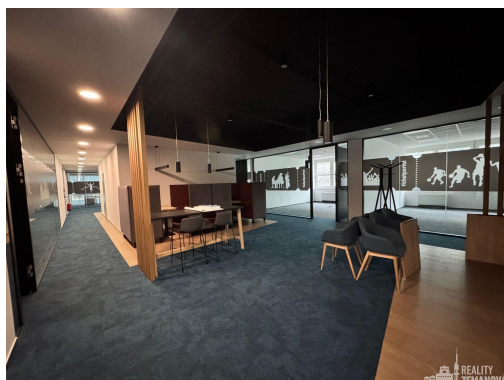
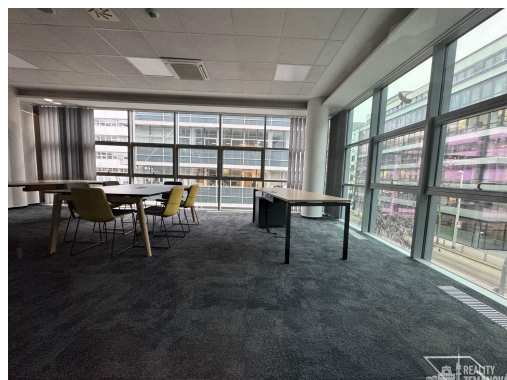


## Reprezentativní zrekonstruovaný kancelářský celek 740 m<sup>2</sup> (lze přidat 310m<sup>2</sup>), M Anděl, Radlická, P-5

Karla Engliše, 15000, Praha 5, Praha



**450 Kč**  
za m<sup>2</sup>/měsíc

Bez provize RK.



Vyřizuje  
**Miroslava Zemanová**  
**Tel.:** +420 608 473 229  
**GSM:** +420 608 473 229  
**E-mail:**  
[sprava.nemovitosti@sezna.m.cz](mailto:sprava.nemovitosti@sezna.m.cz)

<b>Plocha kanceláří:</b>	740 m <sup>2</sup>	<b>Druh objektu:</b>	skeletová
<b>Stav objektu:</b>	velmi dobrý	<b>Druh prostor:</b>	Kanceláře
<b>Umístění objektu:</b>	centrum obce	<b>Doprava:</b>	vlak; dálnice; silnice; MHD; autobus
<b>Komunikace:</b>	asfaltová	<b>Voda:</b>	Vodovod
<b>Telekomunikace:</b>	Telefon; Internet	<b>Odpad:</b>	Kanalizace
<b>Ostatní rozvody:</b>	Satelit; Kabelové rozvody; Ostatní rozvody	<b>Energetická náročnost:</b>	D - Méně úsporná

**POPIS NEMOVITOSTI:** Nabízíme k pronájmu naprosto mimořádně reprezentativní moderní a zrekonstruované kancelářské prostory 740 m<sup>2</sup>, v prestižní administrativní budově AMC, nedaleko stanice metra Anděl, v atraktivní lokalitě Praha 5 - Smíchov. K prostoru lze přidat přilehlý nezrekonstruovaný prostor až 310 m<sup>2</sup>.

Prostory se nachází ve 2. patře budovy. Dispozice je plně variabilní.

Dispozice a vybavení:

kancelářské prostory, několik vlastních WC, kuchyňka, technické zázemí (kopírky, tiskárny apod.), kompletní datové a internetové rozvody

Budova a služby:  
reprezentativní administrativní objekt  
recepce  
moderní výtahy  
stravování v objektu  
parkování v objektu

K dispozici je až 7 parkovacích stání v suterénu budovy  
(standard: 1 místo / 100 m<sup>2</sup>).

Lokalita Anděl nabízí výbornou dopravní dostupnost (metro B, tramvaje, autobusy) a kompletní občanskou vybavenost v bezprostředním okolí - restaurace, obchody, služby.

Nájemné: 450,- Kč/m<sup>2</sup>/měsíc k jednání (v závislosti na délce a podmínkách nájemní smlouvy)

Parkovací stání: dle dohody, až 7 míst

Provozní náklady: dle skutečné spotřeby energií a služeb, odhadem 180,- Kč/m<sup>2</sup>/měs.

Bez provize RK.

Doporučujeme osobní prohlídku. Kanceláře jsou již volné.

K prostoru lze navíc přidat v 7.patře, nádhernou zasedací místnost o výměře 120 m<sup>2</sup> včetně kuchyňky a WC. Lehce přístupné po zadním schodišti i výtahem.