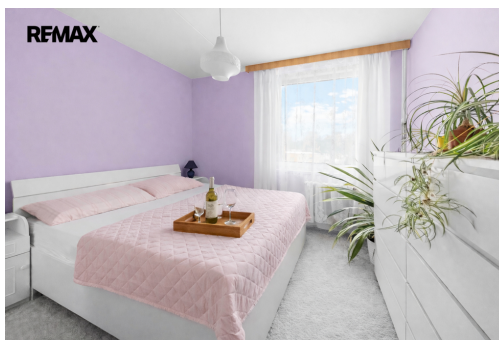


Prodej bytu 3+1 79m²

Palachova, Žďár nad Sázavou



Neuvedeno
za nemovitost

cena u makléře



Vyřizuje

Martin Ondráček, DiS.

GSM: +420722292458

E-mail:

martin.ondracek@re-max.cz

Dispozice bytu:	3+1	Podlaží v domě:	5
Počet podlaží v domě:	12	Celková podlahová plocha:	79 m ²
Druh objektu:	panelová	Stav objektu:	velmi dobrý
Vlastnictví:	osobní	Umístění objektu:	klidná část obce
Doprava:	vlak; silnice; MHD; autobus	Elektrína:	Elektro - 230 V
Telekomunikace:	Telefon; Internet	Odpad:	Kanalizace
Ostatní rozvody:	Satelit; Kabelová televize	Energetická náročnost:	C - Úsporná

POPIS NEMOVITOSTI: Byt 3+1 na Palachově ulici.
Jedna z žádaných adres ve Žďáru nad Sázavou.

71,67 m² užitné plochy.

Balkon 4,77 m².

Sklep 2,6 m².

Možnost dokoupení garáže 18 m².

5. patro z 12.

Dva výtahy.

Zateplený dům.

Řádně fungující SVJ.

Byt je v původním, ale výjimečně zachovalém stavu. Bydlela zde pouze jedna osoba, díky čemuž je čistý, udržovaný a nevybydlený.

A právě v tom je jeho velká výhoda.

Nemusíte řešit kompletní rekonstrukci. Stačí udělat novou kuchyň, doladit pár věcí podle svého stylu a můžete mít velmi pěkný, byt na výborné adrese.

Dispozice navíc nabízí možnost propojení kuchyně s obývacím pokojem. Díky tomu může vzniknout příjemný otevřený prostor pro rodinné bydlení.

Jihovýchodní orientace zajišťuje dostatek světla během dne. Velkou výhodou je také minimum sousedů – pouze nad a pod vámi.

Lokalita je jedním z hlavních důvodů, proč dává tento byt dlouhodobě smysl. Palachova ulice patří mezi žádané adresy ve Žďáru nad Sázavou. Byt si zde svoji hodnotu nejen udrží, ale právě díky poloze, občanské vybavenosti a omezené nabídce podobných bytů má velmi dobrý předpoklad dalšího růstu hodnoty.

Školka, základní i střední škola jsou pár kroků od domu.

Za domem najdete velké dětské hřiště a zeleň.

Centrum, nádraží, divadlo, sokolovna, fitness i masáže máte v docházkové vzdálenosti.

K bytu je možné dokoupit také samostatnou garáž o velikosti 18 m² s přípravou na elektřinu, která se nachází nedaleko Albertu na ulici Smíchov.

Ideální byt pro rodinné bydlení v lokalitě, která dlouhodobě funguje. A zároveň chytrá volba pro každého, kdo chce koupit nemovitost, která má potenciál držet i zvyšovat svoji hodnotu.

Pokud vás nabídka zaujala, ozvěte se a rádi vám poskytneme veškeré další informace.

Prodávající si vyhrazuje právo vybrat kupujícího na základě jím zvolených kritérií.