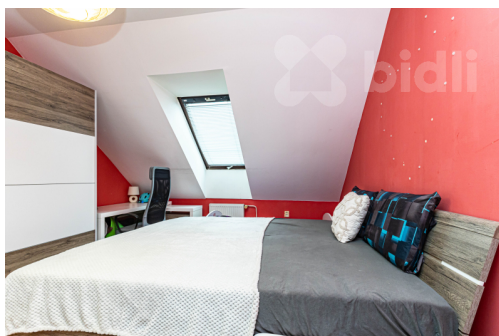


Prodej půdní vestavby, byt 2+1 67 m² Vrbno pod Pradědem.

Ve Svahu, 79326, Vrbno pod Pradědem



2 340 000 Kč
za nemovitost



Vyřizuje

Jolana Urbišová
Tel.: 774 110 007

GSM: 774 110 007

E-mail: info@bidli.cz

Dispozice bytu:	2+1	Podlaží v domě:	5
Počet podlaží v domě:	5	Celková podlahová plocha:	67 m ²
Druh objektu:	cihlová	Stav objektu:	dobrý
Vlastnictví:	osobní	Sklep:	1 m ²
Půdní vestavba / nástavba:	ano	Doprava:	vlak; silnice; autobus
Elektrina:	Elektro - 230 V	Voda:	Vodovod
Telekomunikace:	Internet	Topení:	Ústřední - plynové
Odpad:	Kanalizace	Ostatní rozvody:	Kabelové rozvody; Ostatní rozvody
Energetická náročnost:	E - Nehospodárná		

POPIS NEMOVITOSTI: Nabízíme ke koupi byt 2+1 o užitné ploše 67 m², který se nachází ve Vrbně pod Pradědem. Byt je situován v cihlovém domě bez výtahu a jedná se o půdní vestavbu, která působí velmi vzdušně a světlým dojmem. Byt disponuje střešními okny, přičemž v obývacím pokoji jsou dvě velká střešní okna, která zajišťují dostatek denního světla a příjemnou atmosféru. Kuchyně nabízí dostatek prostoru pro velký jídelní stůl, což ocení zejména rodiny nebo ti, kteří rádi hostí návštěvy. Koupelna je vybavena vanou, má okno a je zde vyhrazený prostor pro pračku. Samostatné WC je prakticky řešeno a doplněno o umyvadlo. Bytové jádro je itong a sádrokarton obložený obklady. V ložnici se nachází velká šatní skříň, která poskytuje dostatek úložného prostoru. Podlahové krytiny v bytě tvoří beton, keramická dlažba a linoleum. Vytápění je řešeno plynovým kotlem, což umožňuje individuální regulaci spotřeby tepla dle vlastních potřeb.

Zálohy na služby činí 1 942 Kč (pro 4 osoby) a zahrnují vodné, stočné a užívání společných prostor. Parkování je možné přímo před domem.

V blízkosti bytu se nachází základní škola, což je velkou výhodou zejména pro rodiny s dětmi.