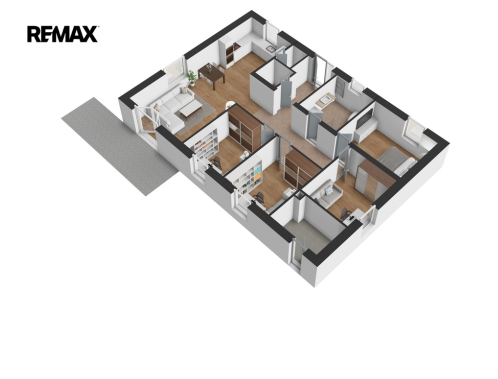


Rodinný dům 5+kk, 108 m², pozemek 3 066 m², fotovoltaika, krytý vyhřívaný bazén - Libež

Libež



11 690 000 Kč
za nemovitost



Vyřizuje

Martin Malicher

Tel.: 222 727 222

GSM: +420702127832

E-mail:

martin.malicher@re-max.cz

Poloha objektu:	samostatný	Druh objektu:	cihlová
Stav objektu:	novostavba	Počet podlaží v objektu:	1
Typ domu:	přízemní	Zastavěná plocha:	140 m ²
Užitná plocha:	108 m ²	Plocha parcely:	3066 m ²
Plocha zahrady:	2958 m ²	Umístění objektu:	klidná část obce
Doprava:	dálnice; silnice; MHD; autobus	Komunikace:	asfaltová
Elektrina:	Elektro - 230 V; Elektro - 400 V	Telekomunikace:	Telefon; Internet
Plyn:	Individuální	Odpad:	Kanalizace
Energetická náročnost:	B - Velmi úsporná		

POPIS NEMOVITOSTI: Hledáte místo, kde budete mít klid, prostor, nízké náklady a soukromí?

V obci Libež nabízíme přízemní zděný rodinný dům 5+kk z roku 2016, situovaný na pozemku o výměře 3 066 m², který poskytuje nejen komfortní bydlení, ale i zajímavý investiční potenciál.

Dům je zateplený, ve velmi dobrém technickém stavu a připravený k okamžitému nastěhování. O tepelný komfort se stará tepelné čerpadlo s teplovodním podlahovým topením v celém domě, ohřev vody zajišťuje bojler Dražice 200 l. Energetickou soběstačnost podporuje fotovoltaická elektrárna o výkonu 10 kWh se záložním zdrojem a baterií 10 kWh. Přebytková energie se ukládá nebo vrací do sítě, což se pozitivně promítá do velmi nízkých provozních nákladů kolem 3 000 Kč měsíčně. Energetická třída B.

Součástí prodeje je kvalitní kuchyňská linka se spotřebiči, která zůstává součástí vybavení domu.

Dispozice domu nabízí obývací pokoj s kuchyňským koutem, čtyři samostatné pokoje, koupelnu, samostatné WC, technickou místnost a spíž. Řešení je ideální pro rodinu s dětmi i pro kombinaci bydlení a práce z domova.

Pozemek je oplocený, svažité a poskytuje vysokou míru soukromí. K dispozici je terasa o ploše cca 54 m², krytý vyhřívaný bazén 18 m² se slanou vodou a protiproudem, zahradní domek, skleník 3×6 m na betonové podezdívce, vyvýšené záhony, hospodářské zázemí, přístřešek a kotec. Pozemek je osázen ovocnými stromy (jabloň, švestka, třešeň, ořešák). Parkování je možné až pro šest vozidel na vlastním pozemku.

Dům je napojen na obecní kanalizaci, k dispozici je vlastní studna a připravená přípojka na obecní vodovod. Samozřejmostí je elektřina 230/400 V, retenční nádrž na dešťovou vodu 7 m³ s vsakovacím systémem a kamerový systém s online přístupem.

Dle platného územního plánu je možné na pozemku realizovat další samostatný rodinný dům (při splnění regulativů), což dává nemovitosti výraznou přidanou hodnotu.

Obec Libež nabízí klidné bydlení v přírodě s dobrou dostupností - ZŠ a MŠ Divišov cca 10 minut autem, kompletní občanská vybavenost ve Vlašimi, širší služby v Benešově.

Pokud hledáte nemovitost, která spojuje komfortní bydlení, nízké náklady, nádherný prostor a potenciál, ozvěte se a rád Vás domem provedu.

Prodávající si vyhrazuje právo vybrat kupujícího na základě jím zvolených kritérií.