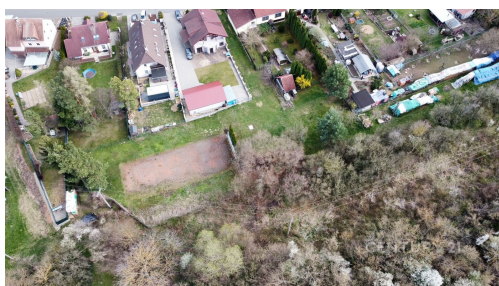


Prodej pozemku v Nové Vsi u Oslavan, 1.438 m²

Nová Ves



4 700 000 Kč
za nemovitost



Vyřizuje

Ondřej Biravský

GSM: 420607000021

E-mail:

ondrej.biravsky@century21.cz

Celková plocha: 1 438 m²

Inženýrské sítě: vodovod

Druh pozemku: pro bydlení

POPIS NEMOVITOSTI: Pozemek k prodeji v malebné obci Nová Ves u Oslavan, situovaný v srdci Jihomoravského kraje, nabízí unikátní příležitost pro váš vysněný domov. Na prodej je pozemek o rozloze 1.438 m².

Pozemek se pyšní nádhernými výhledy, které dodávají lokalitě ojedinělý charakter a zajišťují klidné a pohodové prostředí pro život. Zároveň je pozemek mimo dopravní tepny a je tak ideální pro ty, kteří hledají klidný pozemek vašeho bydlení.

Dopravní dostupnost poskytuje dobré spojení s okolními městy a obcemi. Vodní zdroj na pozemku je řešen studnou, což je praktické.

Přestože se jedná o klidnou vesnickou lokalitu, není pozemek izolován od civilizace. V blízkosti můžete nalézt vše potřebné pro každodenní život - od obchodů, přes školy, po kulturní a sportovní zařízení. Tato kombinace poskytuje ideální balanc mezi klidným bydlením a dostupností infrastruktury. Inženýrské sítě je možné zbudovat od hlavní komunikace cca 60m k pozemku.

Pozemek k prodeji v Nové Vsi u Oslavan je výjimečný svou polohou, výhledem. Je to ideální místo pro každého, kdo hledá místo pro realizaci svého domova v klidném, ale dobře dostupném prostředí. Nechte se inspirovat možnostmi a

vizualizacemi arch. Formánka, které tento pozemek nabízí, a přijďte se přesvědčit o jeho kvalitách na vlastní oči.