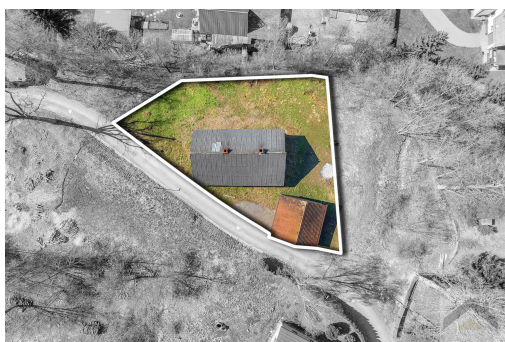


Rodinný dům/pozemek k výstavbě v Lanškrouně - Dolním Třešňovci

56301, Lanškroun



2 500 000 Kč
za nemovitost

cena je včetně právního
servisu a provize realitní
kanceláři



Vyřizuje

Mgr. Monika Kindlová

Tel.: +420 603415820

GSM: +420 603415820

E-mail:

reality@monikakindlova.cz

Celková plocha: 779 m²

Doprava: silnice; autobus

Druh pozemku: pro bydlení

POPIS NEMOVITOSTI: K prodeji je rodinný dům/stavební pozemek o celkové výměře 779 m² v Dolním Třešňovci, v místní části města Lanškroun. Konkrétně se jedná o pozemek parc. č. st. 49 o výměře 299 m² - zastavěná plocha a pozemek parc. č. 164/2 o výměře 480 m² - zahrada. Nabízí se možnost rozšíření zahrady odkoupením části obecního pozemku parc. č. 164/1 o celkové výměře 1302 m². Pozemek je situován v klidné části obce mimo hlavní silnici, v zástavbě rodinných domů. Přístup k pozemku je zajištěn obecní komunikací a na pozemku jsou k dispozici nově vybudované inženýrské sítě - vodovod, kanalizace (gravitační) a elektřina. Na pozemku je umístěna celopodsklepená stavba s číslem popisným, kterou bude z důvodu špatného technického stavu z velké části nutno odstranit. Dále je součástí zděná stodola v dobrém stavebně-technickém stavu, kterou je možné využít k přestavbě na rodinný dům/chalupu. Dolní Třešňovec nabízí perfektní dostupnost do města Lanškroun, které nabízí kompletní občanskou vybavenost. V místě se nachází škola, školka i obchod. Pozemek je vhodný nejen pro trvalé bydlení, ale i pro rekreační účely, v zimě jsou kousek skiareály Čenkovice, Červená Voda nebo Dolní Morava. V létě je v těsném okolí velké množství míst na výlety, od Pastvinské přehrady po koupaliště v Dolní Čermné a nádherné lesy plné hub i ovoce v místě.