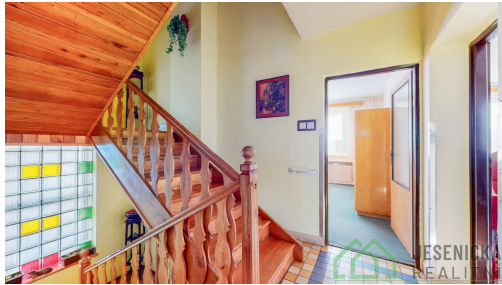


Prodej rodinného domu ve městě Javorník okres Jeseník.

Nádražní, 79070, Javorník



4 849 000 Kč
za nemovitost

ZLEVNĚNO



Vyřizuje

Kamil Filgas
Tel.: +420 721140014

GSM: +420 721140014

E-mail:
jesreal.kf@gmail.com

Poloha objektu:	samostatný	Druh objektu:	cihlová
Stav objektu:	dobrý	Počet podlaží v objektu:	3
Typ domu:	patrový	Zastavěná plocha:	116 m ²
Užitná plocha:	269 m ²	Plocha parcely:	702 m ²
Umístění objektu:	centrum obce	Doprava:	vlak; silnice; autobus
Elektřina:	Elektro - 230 V; Elektro - 400 V	Voda:	Místní zdroj vody
Plyn:	Individuální; Plynovod	Topení:	Ústřední - plynové
Odpad:	Kanalizace	Energetická náročnost:	G - Mimořádně nevhodná

POPIS NEMOVITOSTI: Nabízíme k prodeji rodinný dům s pozemkem o celkové ploše 522 m, nacházející se ve městě Javorník. Zastavěná plocha domu činí 116 m.

Pozemek je prakticky rozdělen na dvě části:

- užitková část vhodná například pro bazén, parkování automobilů či posezení,
- zahrada ovocný sad, kde rostou ovocné stromy a keře (třešně, jabloně, hrušně), ideální i pro zahradničení.

Celý pozemek je kompletně oplocený a zabezpečený proti vniknutí. Přístup je zajištěn z asfaltové komunikace dvěma bránami:

- přední brána slouží pro hlavní vjezd,

- zadní brána umožňuje přímý vjezd na zahradu.

Dům je dispozičně velmi dobře řešen a nabízí možnost dvougeneračního bydlení.

Přízemí:

- garáž, 4× technická místnost (špajz, kotelna, sklep)

1. nadzemní podlaží:

- bytová jednotka o dispozici 4+1

Podkroví:

- 2 pokoje, 2 podkrovní prostory, koupelna s WC

V domě se nachází celkem 2 koupelny a 2 samostatná WC.

Jednotku v 1. nadzemním podlaží lze oddělit od společného schodiště, čímž vzniknou dvě samostatné bytové jednotky bez vzájemného rušení.

Dům je tak ideální pro bydlení dvou rodin.

Technické informace:

- vytápění a ohřev vody: plynový kotel

- dům je ve velmi dobrém a udržovaném stavu, připravený k okamžitému bydlení

- kolaudace: 1980

- plastová okna instalována v roce 2016

- dům je odizolovaný proti vlhkosti

- napojení na městský vodovod a kanalizaci

Součástí nemovitosti je také kůlna, využitelná jako sklad dřeva nebo zahradního náradí (sekačka, křovinořez apod.).

Dům má výbornou polohu:

- autobusová zastávka přímo naproti domu

- vlakové nádraží cca 150 m

- centrum města 10 minut chůze

Město Javorník se nachází u polských hranic, v blízkosti hlavního tahu směrem na Náchod a město Paczków.

Pokud hledáte komfortní bydlení pro větší rodinu, dvougenerační dům nebo ideální zázemí pro kutily, tato nemovitost rozhodně stojí za osobní prohlídku.

Cena je k jednání.

Financování vám rádi zajistíme prostřednictvím naší realitní kanceláře. Vaše JESENICKÁ REALITNÍ