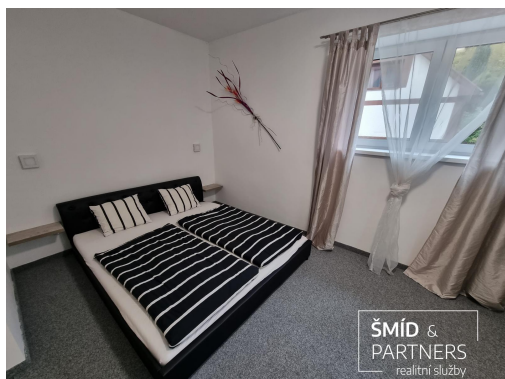


## Prodej lázní s restaurací - Kochánov

58291, Světlá nad Sázavou



**8 000 000 Kč**

za nemovitost

včetně právního servisu, s  
provizí RK



Vyřizuje

**Novotný Vojtěch**

**Tel.:** +420 777704206

**GSM:** +420 777704206

**E-mail:**

[vnovotny@smidpartners.cz](mailto:vnovotny@smidpartners.cz)

**Poloha objektu:** samostatný

**Stav objektu:** dobrý

**Typ domu:** přízemní

**Užitná plocha:** 828 m<sup>2</sup>

**Umístění objektu:** klidná část obce

**Elektrina:** Elektro - 230 V

**Topení:** Lokální - elektrické

**Druh objektu:** cihlová

**Počet podlaží v objektu:** 1

**Zastavěná plocha:** 420 m<sup>2</sup>

**Plocha parcely:** 2020 m<sup>2</sup>

**Doprava:** silnice

**Voda:** Místní zdroj vody

### POPIS NEMOVITOSTI: Dobrý den,

dovoluji si Vám nabídnout ke koupi malebné lázně Casiopea, které se nacházejí na okraji vesničky Kochánov poblíž Světlé nad Sázavou. Lázně disponují pokoji s vlastním sociálním zařízením, TV a Wi-fi.

Mezi lázeňské vybavení nemovitosti patří tři sauny, a to 2x finská a jedna infra sauna, masážní sprchy a vany, měděná vana, masážní salónek a kosmetická místnost. Dále k nemovitosti náleží restaurace s krbem, barem a vybavenou kuchyní, prostorná společenská/taneční místnost s vyhrazeným prostorem pro hudebníky a byt pro správce.

Venkovní prostory lázní nabízejí gril, udírnu, venkovní bazén, dětské hřiště a posezení vedle malebného potůčku s přímým vstupem do restaurace.

Svým umístěním vedle řeky Sázavy jsou lázně ideálním místem pro relaxaci a venkovní rekreační aktivity. Ze zajímavých míst v okolí stojí za to navštívit například zámek Světlá nad Sázavou, Ski areál Kadlečák, Národní

památník odposlechu, hrady Lipnice a Ledeč nad Sázavou nebo záchranou stanicí v obci Pavlov.

Pokud máte zájem o prohlídku či více informací, tak neváhejte mě kontaktovat.