

## 5.05 Prodej bytu 4+kk 104,27 m<sup>2</sup> v OV s balkonem 9,23 m<sup>2</sup> a sklepní kójí 2,08 m<sup>2</sup>, Plzeň

Dítětova, Plzeň



**REMAX** **α**

**Byt 505**

Dispozice: **4+kk** Podlaží: **5 NP**

Kupní cena včetně DPH:

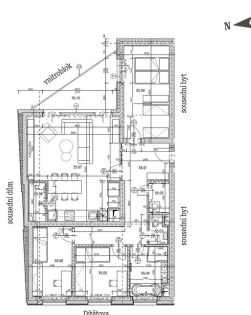
**10 800 000 Kč**

55.01 Obšlebe	15,34 m <sup>2</sup>
55.02 Kuchyně	2,08 m <sup>2</sup>
55.03 WC	1,91 m <sup>2</sup>
55.04 Koupelna	6,73 m <sup>2</sup>
55.05 Průjez	0,88 m <sup>2</sup>
55.06 Průjez	10,20 m <sup>2</sup>
55.07 Obývací pokoj + kuchyňský kout.	32,08 m <sup>2</sup>
55.08 Spál.	2,52 m <sup>2</sup>
55.09 Lůžnice	15,40 m <sup>2</sup>
55.10 Technická	8,20 m <sup>2</sup>
<b>Podlahová plocha</b>	<b>104,27 m<sup>2</sup></b>
55.21 Balkon	9,23 m <sup>2</sup>
5.33 Sklepní kóje	2,08 m <sup>2</sup>

Celková užitná plocha: **115,58 m<sup>2</sup>**

**REMAX** **α** **STAFIN**

(+420) 777 968 697 pavel.trucka@re-max.cz www.bytyrnadalou.cz



**10 800 000 Kč**  
za nemovitost

ve standardu dle podmínek uvedených na webu projektu; bez kuchyňské linky, osvětlení; bez správních poplatků



Vyřizuje

**Pavel Tručka**

**Tel.:** +420731618422

**GSM:** +420777968697

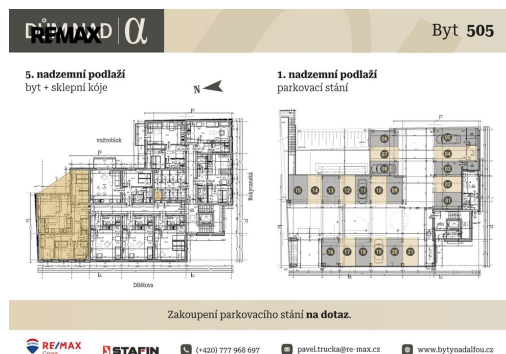
**E-mail:**

pavel.trucka@re-max.cz

**REMAX** **α** **Byt 505**

**5. nadzemní podlaží**  
byt + sklepní kóje

**1. nadzemní podlaží**  
parkovací stání



Zakoupení parkovacího stání **na dotaz.**

**REMAX** **α** **STAFIN**

(+420) 777 968 697 pavel.trucka@re-max.cz www.bytyrnadalou.cz



<b>Dispozice bytu:</b>	4+kk	<b>Podlaží v domě:</b>	5
<b>Počet podlaží v domě:</b>	5	<b>Celková podlahová plocha:</b>	115 m <sup>2</sup>
<b>Druh objektu:</b>	cihlová	<b>Stav objektu:</b>	novostavba
<b>Stáří objektu:</b>	2027	<b>Vlastnictví:</b>	osobní
<b>Balkón:</b>	9 m <sup>2</sup>	<b>Sklep:</b>	2 m <sup>2</sup>
<b>Umístění objektu:</b>	klidná část obce	<b>Doprava:</b>	vlak; dálnice; silnice; MHD; autobus
<b>Elektřina:</b>	Elektro - 230 V; Elektro - 400 V	<b>Voda:</b>	Vodovod
<b>Telekomunikace:</b>	Internet	<b>Odpad:</b>	Kanalizace
<b>Energetická náročnost:</b>	B - Velmi úsporná		

**POPIS NEMOVITOSTI:** 5.05 Nabízíme k prodeji moderní a prostorný byt 4+kk s bezbariérovým přístupem, který se bude nacházet v V. NP novostavby s výtahem, která vzniká v Plzni na Doubravce na křižení ulic Dítětova a Rokycanská v blízkosti Divadla Alfa.

Celková užívaná plocha činí 115,58 m<sup>2</sup> a sestává z podlahové plochy bytu 104,27 m<sup>2</sup> vč. svislých konstrukcí 8,26 m<sup>2</sup>, balkonu o výměře 9,23 m<sup>2</sup> a sklepní kóje na patře o výměře 2,08 m<sup>2</sup>. Tento byt tvoří obývací pokoj s prostorem pro kuchyňskou linku o výměře 32,08 m<sup>2</sup>, ložnice o výměře 15,40 m<sup>2</sup>, 10,20 m<sup>2</sup> a 9,84 m<sup>2</sup>, koupelna se sprchovým koutem a WC o výměře 6,73 m<sup>2</sup>, komora o výměře 2,19 m<sup>2</sup>, spíž o výměře 2,52 m<sup>2</sup> a chodba o výměře 15,14 m<sup>2</sup>. Momentálně si lze v uvedené ceně vybrat doplňky jako podlahové krytiny, dekor dveří, obklady, dlažby a sanitu, a to ze zvolených standardů, popř. si připlatit za jiné dle vašeho výběru.

Tento byt s orientací západ / východ bude vybavený přípravou pro klimatizaci. Ve společném garážovém prostoru se bude nacházet několik parkovacích míst, o jejichž aktuální dostupnosti Vám poskytneme více informací na dotaz.

Energeticky chytrý dům - moderní kombinace plynového zdroje tepla a FVE umístěné na střeše objektu = výjimečný systémem zajišťující uživatelům levnější provoz rozdělováním výroby elektrické energie použité v bytech, společných prostorách a následně pro ohřev vody na TUV a teplo v kotelně. Jelikož se jedná o moderní dům, energetická náročnost budovy vychází na B, okna jsou plastová s izolačními trojskly, el. v mědi (230 V / 380 V do kuch. koutu), rozvody vody a kanalizace v plastu, dveře a zárubně zn. Sapeli a domofon s funkcí videofonu.

Pro případné venkovní stínění na elektrický pohon je provedena elektroinstalace s přerušeným tepelným mostem. Dům bude disponovat optickým rozvodem pro internet. Kupní cena je uvedena vč. DPH. Více informací lze zjistit na webových stránkách projektu nebo u makléře nabídky. Stavba má být dokončena v červenci 2027, zkolaudována a k nastěhování od října 2027. Investorem a generálním dodavatelem celého projektu je společnost STAFIN a.s. Prodávající si vyhrazuje právo vybrat kupujícího na základě jím zvolených kritérií.