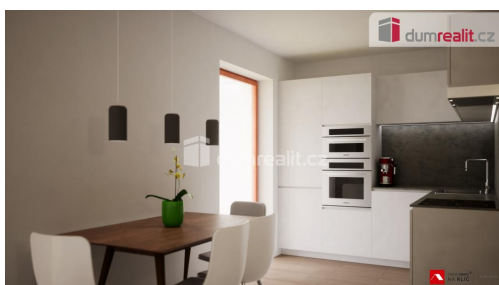
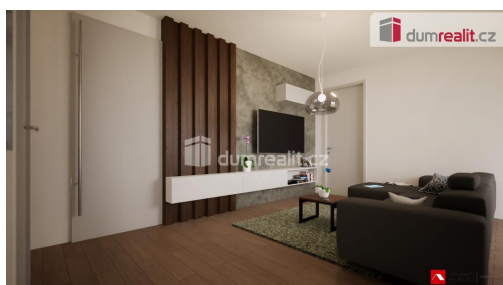


## Prodej patrového domu s pozemkem Kostelec u Zlína

Pohanková, 76314, Zlín



**10 082 500 Kč**  
za nemovitost

Cena včetně výstavby domu na klíč č.4, pozemku a DPH. Garance ceny!  
VOLNÝ!



Vyřizuje

**Petr Sedlařík**

**Tel.:** 734 222 111

**GSM:** 606 765 159

**E-mail:**

[sedlarik@dumrealit.cz](mailto:sedlarik@dumrealit.cz)

<b>Poloha objektu:</b>	řadový	<b>Druh objektu:</b>	cihlová
<b>Stav objektu:</b>	ve výstavbě (hrubá stavba)	<b>Počet podlaží v objektu:</b>	2
<b>Typ domu:</b>	patrový	<b>Zastavěná plocha:</b>	74 m <sup>2</sup>
<b>Užitná plocha:</b>	118 m <sup>2</sup>	<b>Plocha parcely:</b>	479 m <sup>2</sup>
<b>Plocha zahrady:</b>	405 m <sup>2</sup>	<b>Popis vybavení:</b>	...
<b>Umístění objektu:</b>	klidná část obce	<b>Elektřina:</b>	Elektro - 400 V
<b>Voda:</b>	Vodovod	<b>Odpad:</b>	Kanalizace
<b>Energetická náročnost:</b>	A - Mimořádně úsporná		

**POPIS NEMOVITOSTI:** Naše společnost Vám zprostředkuje výstavbu patrového domu 4+kk o užitné ploše 118 m<sup>2</sup> v provedení na klíč s pozemkem v Kostelci u Zlína. Součástí ceny bude dům, pozemek č.4 o velikosti 479 m<sup>2</sup> (šíře 10,5 m a délka cca 46 m), příprava pozemku pro stavbu, připojení domu na inženýrské sítě, přípojně místo NN, retenční nádrž a parkovací místo o velikosti 36m<sup>2</sup>. Dále zde bude provedena příprava pro následné připojení fotovoltaických panelů. Dům bude realizován jako dvojdomek. Zastavěná plocha jednodomku je 74 m<sup>2</sup> s užitnou plochou 118m<sup>2</sup>. Součástí stavby bude také opěrná zeď mezi domy, která má účel jednak udržet zeminu pro případné boční parkování s možnou dostavbou krytého parkovacího stání, dále snadný vstup na zahradu a zároveň bude sloužit jako částečné oplocení po konec samotného domu. Prodej pozemků bez výstavby není možný. Pozemky jsou již rozděleny na 6 samostatných pozemků a můžete si tak pozemek rezervovat a kupovat, zároveň nechat připravit smlouvu o dílo s položkovým rozpočtem. V projektu jsou možné variabilní úpravy dispozice (posuny příček). Patrový dům je ideální pro 5 člennou rodinu s nízkými provozními náklady. Uvedená cena je za pozemek, kompletní stavbu domu v provedení na klíč, projektové dokumentace, vyřízení stavebního povolení, základové desky až po kolaudaci. V uvedené ceně můžete

počítat také s finálními povrchovými úpravami exteriéru i interiéru, a to včetně elektroinstalací, sanitárního vybavení s bateriemi, interiérovými dveřmi včetně obložek a vytápění bude řešeno teplovodním podlahovým topením v kombinaci tepelného čerpadla se 180L zásobníkem na teplou vodu. Dle dohody změníme systém vytápění nebo vystavíme komín pro krbové kamna nebo pro využití krbové vložky. Kryté garážové stání spojené s domem nebo venkovní krytou či nekrytou terasu za příplatek. Nekrytá terasa spojena přímo s domem vychází na 374.000,-Kč. Pro náročnější klienty máme nabídku nadstandardního vybavení chytré domácnosti, klimatizaci, externí žaluzie, rolety, rekuperaci nebo fotovoltaiku. Doba výstavby cca 12-14 měsíců od vydání stavebního povolení a stavbu zahájíme do 10 dnů od jeho vydání. Smlouvy o dílo zašleme na vyžádání včetně položkového rozpočtu. 4. září 2024, došlo k podpisu smlouvy o přeložce distribuční soustavy se společností EG.D. a budou zahájeny následné kroky pro změnu vedení a umístění vysokého. Přes pozemek nepovede žádné vysoké napětí. Přijďte se podívat na první rozestavěný dům, který už má své kupce. Více u makléře. Ev. číslo: 653510.