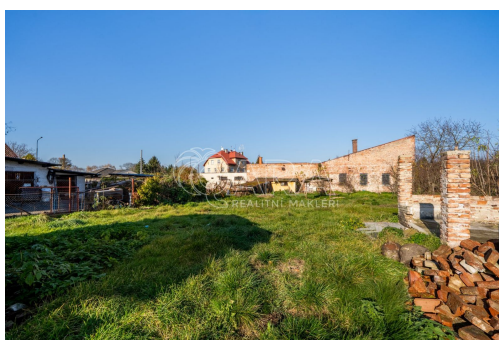
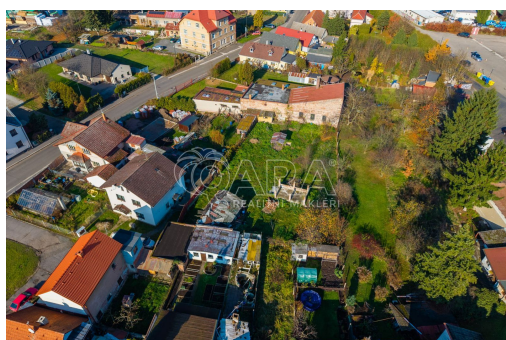
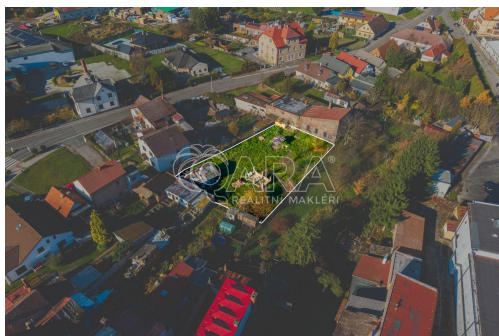


Prodej stavebního pozemku 1 080 m - Jaroměř

Jaroměř



3 450 000 Kč
za nemovitost



Vyřizuje

Bc. Dominik Pařízek

Tel.: +420 732757022

GSM: +420 732757022

E-mail:

dominik.parizek@qara.cz

Celková plocha: 1 080 m²

Doprava: vlak; dálnice; silnice;
autobus

Druh pozemku: pro bydlení

POPIS NEMOVITOSTI: Dobrý den,
rád bych vám představil pozemek v samotném centru města Jaroměře.

Parcela má celkovou výměru 1 080 m, je vedena jako zahrada a má lichoběžníkový tvar. Pozemek je rovinatý, není v záplavovém území a přístup je zajištěn přes sousední pozemek na základě věcného břemene. Průjezd na pozemek mezi objekty je široký 2,9 metru. Na pozemku stojí menší cihlová bouda určená k odstranění.

Sítě na pozemku zatím nejsou, ale všechny inženýrské sítě (voda, kanalizace, elektřina) se nacházejí v bezprostřední blízkosti, takže jejich připojení nebude komplikované. Parcela spadá do území SM plochy smíšené obytné / městské. Její největší výhodou je poloha vše, co potřebujete pro pohodlný život, máte doslova na dosah ruky. Ať už se rozhodnete pro odpočinkovou zahradu, nebo do budoucna pro jiný záměr, místo nabízí spoustu možností. Jaroměř kombinuje praktickou polohu s příjemným městským zázemím. Díky napojení na dálnici D11 se do Hradce Králové dostanete pohodlně během 15 minut a do Prahy za hodinu. Díky obchvatu se pohodlně dostanete i do Náchoda. Město nabízí široké spektrum služeb školství, zdravotnictví, sport i kulturu a jako bonus přidává atmosféru historické pevnosti Josefov, která je unikátní v celém regionu.

Pokud hledáte místo s potenciálem v centru města a s dobrou dostupností, tento pozemek může být přesně pro vás. Přijedte se na něj podívat a sami posuďte jeho možnosti.