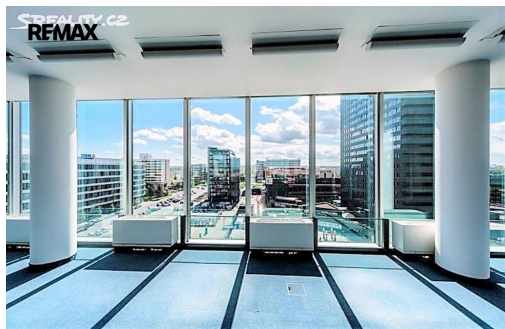


## K pronájmu kancelářské prostory 350m<sup>2</sup>, Praha 4, ul. Olbrachtova.

Olbrachtova, Praha 4, Praha



**475 Kč**  
za m<sup>2</sup>/měsíc

+ služby 130kč/m<sup>2</sup> +  
energie, NEPLATÍTE  
PROVIZI RK



Vyřizuje

**Pavel Albert**

**Tel.:** +420 733 149 056

**GSM:** +420602225325

**E-mail:**

[pavel.albert@re-max.cz](mailto:pavel.albert@re-max.cz)

<b>Plocha kanceláří:</b>	350 m <sup>2</sup>	<b>Druh objektu:</b>	smíšená
<b>Stav objektu:</b>	velmi dobrý	<b>Druh prostor:</b>	Kanceláře
<b>Ostatní:</b>	Bezbarierový přístup	<b>Komunikace:</b>	asfaltová
<b>Elektrina:</b>	Elektro - 120 V; Elektro - 230 V	<b>Voda:</b>	Vodovod
<b>Telekomunikace:</b>	Internet	<b>Odpad:</b>	Kanalizace
<b>Ostatní rozvody:</b>	Kabelové rozvody	<b>Energetická náročnost:</b>	B - Velmi úsporná

**POPIS NEMOVITOSTI:** V zastoupení majitele Vám nabízíme k pronájmu kancelářské prostory cca o výměře 350m<sup>2</sup> v 7 nadzemním podlaží, umístěné v ul. Olbrachtova, Praha 4 v moderní administrativní budově The Square, přímo u metra Budějovická.

NEPLATÍTE PROVIZI RK.

Budova má 14 nadzemních podlaží, bezproblémové parkování díky třem podzemním parkovištím s kapacitou 214 parkovacích míst a dalším 21 místům na venkovním parkovišti.

Díky umístění a výšce The Square se můžete těšit na panoramatické výhledy na Prahu a okolí.

Veškerá občanská vybavenost v bezprostředním okolí

Další výhodou budovy je perfektní dostupnost jak veřejnou dopravou, tak automobilem. Je umístěna přímo na stanici metra C - Budějovická, zastávky příměstských autobusů se nachází jen pár kroků od budovy a nájezd na dálnici D1

vzdálen pouze 400 m.

Fotografie jsou ilustrační. Pronajímající si vyhrazuje právo vybrat nájemce na základě jím zvolených kritérií.