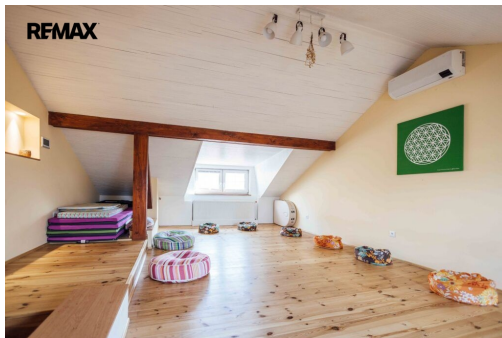
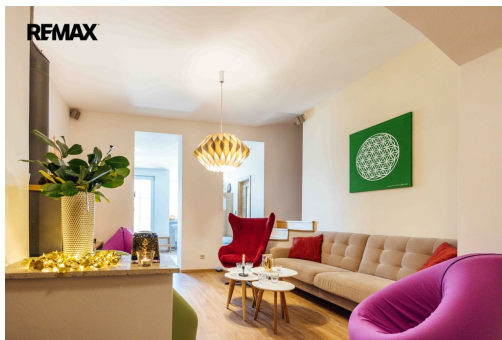


## Pronájem třípodlažního RD se zahradou na klidném místě, ul. Mikšíčkova, Brno Židenice

Mikšíčkova, Brno-Židenice, Brno



**30 000 Kč**

za měsíc

+ zálohy na energie 7000,- Kč, vratná jistina 2x nájem, + provize RK (1x nájem +DPH)



Vyřizuje

**Ing. Kamil Jelínek**

**Tel.:** 222 524 840

**GSM:** +420774006863

**E-mail:**

[kamil.jelinek@re-max.cz](mailto:kamil.jelinek@re-max.cz)

<b>Poloha objektu:</b>	řadový	<b>Druh objektu:</b>	cihlová
<b>Stav objektu:</b>	po rekonstrukci	<b>Počet podlaží v objektu:</b>	3
<b>Typ domu:</b>	přízemní	<b>Zastavěná plocha:</b>	80 m <sup>2</sup>
<b>Užitná plocha:</b>	150 m <sup>2</sup>	<b>Plocha parcely:</b>	202 m <sup>2</sup>
<b>Plocha zahrady:</b>	108 m <sup>2</sup>	<b>Umístění objektu:</b>	klidná část obce
<b>Doprava:</b>	silnice; MHD; autobus	<b>Elektřina:</b>	Elektro - 230 V
<b>Voda:</b>	Vodovod	<b>Telekomunikace:</b>	Internet
<b>Plyn:</b>	Plynovod	<b>Odpad:</b>	Kanalizace
<b>Energetická náročnost:</b>	G - Mimořádně nevhodná		

**POPIS NEMOVITOSTI:** K pronájmu nabízím rekonstruovaný třípatrový víceúčelový rodinný dům pozemku o velikosti 202 m<sup>2</sup>, který se nachází v naprosto klidné, slepé ulici Mikšíčkova v zástavbě rodinných domů, s možností kombinovat pohodlné bydlení a využít část domu k podnikání, aktuálně provozu masáží, wellness, pedikúry, manikúry, kadeřnictví apod., ale není podmínkou.

DISPOZICE:

1.pp - z ulice je to suterén, ze zahrady přízemí - pokoj, samostatné WC, koupelna se sprchovým koutem. Prostor je

aktuálně vytvořen jako klidová a relaxační zóna s podlahovým topením. Je zde např. i samostatná šatna, infra sauna a vana, spíž, vstup na zahradu.

1.np - pokoj, který může být využit jako pracovna (lze i komerčně pronajmout-byla provozovna pedikúry), prostorný obývací pokoj s kuchyní, krbem a vstupem na krytou terasu, koupelna s WC, spíž, schodiště

2.np - jeden velmi prostorný pokoj kde je zabudovaná on-line klimatizace s možností topení.

#### STAV DOMU:

Dům je zděný, z roku 1902, v letech 1995-2000 byla provedena přístavba do dvora a rekonstrukce stávající části domu - nová střešní krytina, okna, dveře, podlahy, omítky, zdi, plynoinstalace, elektroinstalace, obklady, zařizovací předměty a nově i odpady. Přístavba činí 26% zastavěné plochy. Suterén byl kompletně rekonstruován po roce 2015. Celkový stav domu je velmi dobrý, po kompletní rekonstrukci, u rekonstruovaných částí bez zjevných vad a nedodělků. Topení je zajištěno kombinovaným plynovým kotlem.

#### OSTATNÍ:

K dispozici na vyžádání půdorysy a bokorysy domu, katastrální mapa a protokol o zjištění objemové aktivity radonu. Inženýrské sítě: plyn, elektrina 220/380 V (Cu rozvody), studna, odpady do kanalizace.

Dům je volný k pronajmutí ihned nebo po domluvě.

Sjednejte si prohlídku a přijedte se podívat. Očekávejte pohodové jednání.

Pronajímající si vyhrazuje právo vybrat nájemce na základě jím zvolených kritérií.