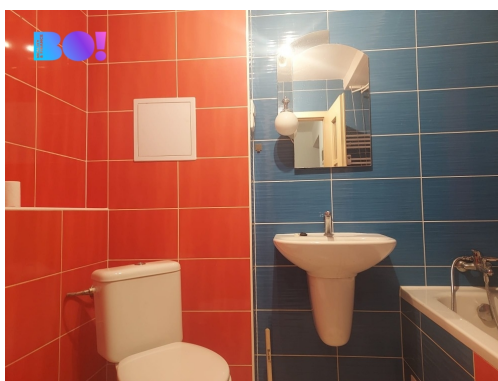
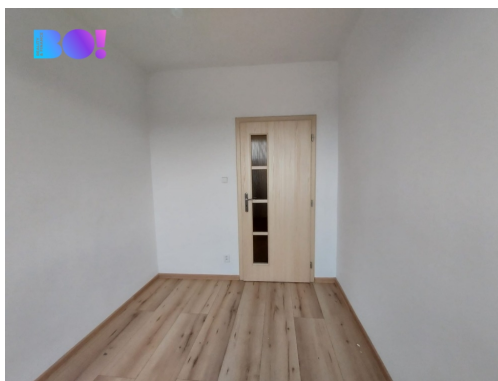


## Pronájem bytu 2+kk 36m<sup>2</sup>, náměstí ČSA - Český Těšín

náměstí ČSA, Český Těšín



**11 600 Kč**  
za měsíc



Vyřizuje

**Jakub Waclavek**

**Tel.:** 725 80 80 80

**GSM:** +420 725 80 80 80

**E-mail:** [info@boreality.cz](mailto:info@boreality.cz)

|                               |                            |                                  |                            |
|-------------------------------|----------------------------|----------------------------------|----------------------------|
| <b>Dispozice bytu:</b>        | 2+kk                       | <b>Podlaží v domě:</b>           | 5                          |
| <b>Počet podlaží v domě:</b>  | 5                          | <b>Celková podlahová plocha:</b> | 24 m <sup>2</sup>          |
| <b>Druh objektu:</b>          | smíšená                    | <b>Stav objektu:</b>             | velmi dobrý                |
| <b>Vlastnictví:</b>           | osobní                     | <b>Doprava:</b>                  | vlak; silnice; MHD         |
| <b>Elektřina:</b>             | Elektro - 230 V            | <b>Voda:</b>                     | Vodovod                    |
| <b>Telekomunikace:</b>        | Telefon; Internet          | <b>Plyn:</b>                     | Plynovod                   |
| <b>Odpad:</b>                 | Kanalizace                 | <b>Ostatní rozvody:</b>          | Satelit; Kabelová televize |
| <b>Energetická náročnost:</b> | G - Mimořádně nehospodárná |                                  |                            |

**POPIS NEMOVITOSTI:** Nabízím k pronájmu byt 2+kk o výměře 36m<sup>2</sup>, který se nachází v 5. patře domu bez výtahu. Byt je po rekonstrukci a je ve velmi pěkném, udržovaném stavu.

Nachází se přímo na náměstí v Českém Těšíně a nabízí výbornou dostupnost do centra města i k veškeré občanské vybavenosti. V docházkové vzdálenosti jsou školy, školky, autobusové i vlakové nádraží.

Měsíční náklady činí 11.600 Kč, přičemž 8.500 Kč tvoří čistý nájem a 3.100 Kč jsou zálohy na energie.

Kauce činí 3 měsíční nájem + provize RK 1 měsíční nájem.

Byt je k nastěhování od 1.3.2026.

Pro více informací mě neváhejte kontaktovat.