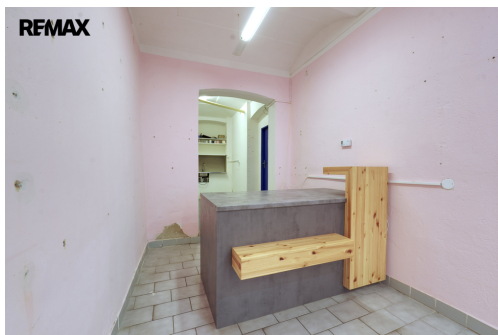


Prodejní, nebo kancelářský prostor, 65m², Jana z Dražic, Roudnice nad Labem

Náměstí Jana z Dražic, Roudnice nad Labem



10 000 Kč
za měsíc



Vyřizuje

Michal Broft

Tel.: 603 455 857

GSM: +420605853657

E-mail:

michal.broft@re-max.cz

Plocha kanceláři:	65 m ²	Druh objektu:	cihlová
Stav objektu:	dobrý	Druh prostor:	Obchodní
Umístění objektu:	centrum obce	Doprava:	vlak; dálnice; silnice; MHD; autobus
Komunikace:	asfaltová	Elektrina:	Elektro - 230 V; Elektro - 400 V
Voda:	Vodovod	Telekomunikace:	Telefon
Plyn:	Plynovod	Odpad:	Kanalizace
Energetická náročnost:	G - Mimořádně nevhodná		

POPIS NEMOVITOSTI: Hledáte stabilní zázemí pro své podnikání na dobrém místě? Nabízíme k dlouhodobému pronájmu nebytový prostor o celkové výměře 65 m², situovaný přímo na frekventovaném náměstí Jana z Dražic v Roudnici nad Labem.

Prostor byl naposledy provozován jako květinářství, obchod je zde zavedený a dobře viditelný, s možností umístění vlastního vývěsního štítu na dům. Nabízíme prodejnu s myvadlem, vlastní WC a prostorný sklad, bonusem je venkovní prostor - soukromý dvorek mezi domem a skladem, ideální jako klidová zóna.

Objekt je napojen na veškeré IS včetně velmi rychlého optického internetu a pevné linky, ústřední plynové topení doplňují ve skladu kamna na tuhá paliva.

Prostor po předchozím nájemci vyžaduje částečné opravy (vymalování, drobné úpravy interiéru). To vám dává jedinečnou šanci přizpůsobit si design přesně vašemu brandu. Samozřejmostí je možnost umístění vývěsního štítu na fasádu.

Dva měsíční nájmy, jako kauce, nájemce neplatí provizi RK. Pronajímající si vyhrazuje právo vybrat nájemce na základě jím zvolených kritérií.