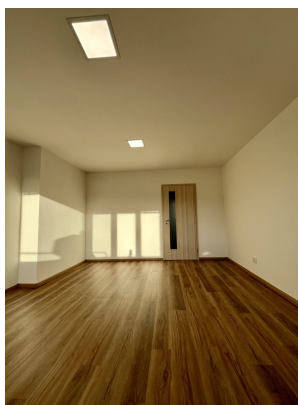


**Pronájem bytu 3+1, Nošovice, Nošovice, 16900 Kč/měs, 66 m<sup>2</sup>**

73951, Nošovice

**16 900 Kč**

za měsíc

vratná jistota, náklady na  
bydlení 4912 Kč, poplatek  
za podnájem 21912 Kč

*Ideální  
nájemce*

Vyřizuje

**Dana Oralová****Tel.:** 222703030**GSM:** 222703030**E-mail:**

[podpora@idealninajemce.cz](mailto:podpora@idealninajemce.cz)  
z

**Dispozice bytu:** 3+1**Počet podlaží v domě:** 4**Druh objektu:** panelová**Vlastnictví:** osobní**Topení:** Lokální - plynové**Podlaží v domě:** 1**Celková podlahová plocha:** 66 m<sup>2</sup>**Stav objektu:** velmi dobrý**Elektřina:** Elektro - 230 V

**POPIS NEMOVITOSTI:** Krásný, útulný a prostorný byt 3+1 o velikosti 68 m<sup>2</sup> po rekonstrukci s balkonem, sklepem a výhledem na Lysou horu, situovaný v klidné části obce Nošovice s nádherným výhledem na Lysou horu a okolní beskydskou krajinu - bydlení - ideální jak pro rodinu, tak pro ty, kteří touží po klidu a přírodě, ale zároveň chtějí výbornou dostupnost do měst.

V srdci klidné a přívětivé obce v podhůří Beskyd

Do 15 minut autem na hory - skvělé pro milovníky přírody i zimních sportů

Rychlý přístup na hlavní silnici směrem na Ostravu, Havířov či Karvinou

Tato lokalita nabízí ideální kombinaci vesnického klidu, přírody a praktické dostupnosti do větších měst.

Základní škola a Mateřská škola Nošovice

- Kompaktní a přátelské prostředí s mateřskou i základní školou přímo v obci. Škola nabízí vzdělávání pro nejmenší i starší děti a podporuje aktivní zapojení dětí do komunitního života.

Dobrá občanská vybavenost v okolních městech (Frýdek-Místek, Dobrá), včetně obchodů, lékařů, pošty, sportovišť a restaurací

V obci probíhají pravidelné komunitní a společenské akce, což přispívá k přátelské atmosféře

Klidné a bezpečné prostředí vhodné zejména pro rodiny

Autobusová Zastávka PZ IZS - Zastávka autobusu v Nošovicích s pravidelnými linkami, které zajišťují spojení s okolními městy (např. Frýdek-Místek, Dobruška a dále do regionu).

- Ve špičce i školní spoje pro děti

Díky blízkosti rychlostní silnice je dosažení Ostravy, Havířova i Karviné pohodlné a rychlé (ideální i pro dojíždění za prací či výlety)

Nošovice jsou malebná a klidná obec v podhůří Beskyd, ideální pro ty, kteří hledají spojení přírody s pohodlným dojezdem do větších měst. V okolí je spousta možností pro volno časové aktivity - pěší turistika, cykloturistika, výlety na Lysou horu i zimní sporty. Okolní krajina vytváří pocit pohody a relaxace, což podtrhuje celkovou atmosféru místa.