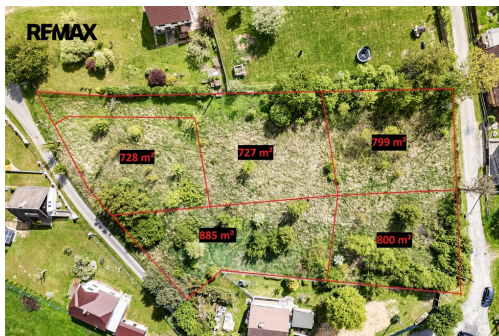


## Prodej stavebních pozemků, 800 m<sup>2</sup>, Budčice

Vlastějovice



**1 520 000 Kč**  
za nemovitost



Vyřizuje

**Lukáš Kukla****Tel.:** 603 455 857**GSM:** +420702120698**E-mail:**[lukas.kukla@re-max.cz](mailto:lukas.kukla@re-max.cz)**Celková plocha:** 800 m<sup>2</sup>**Inženýrské sítě:** elektrina**Doprava:** vlak; silnice; MHD**Druh pozemku:** pro bydlení**Umístění objektu:** centrum obce

**POPIS NEMOVITOSTI:** V exkluzivním zastoupení majitele Vám nabízím ke koupi celkem 5 stavebních pozemků v malebné obci Budčice, která se nachází nedaleko Zruče nad Sázavou, v okrese Kutná Hora.

Jedná se o pozemky:

Parc. č. 855/1 - 914 m<sup>2</sup> (727 m<sup>2</sup> pozemek + přístupová komunikace - v druhé řadě) - 1 736 600 KčParc. č. 855/2 - 885 m<sup>2</sup> - 1 681 500 KčParc. č. 855/4 - 728 m<sup>2</sup> - 1 383 200 KčParc. č. 855/5 - 800 m<sup>2</sup> - 1 520 000 KčParc. č. 855/6 - 799 m<sup>2</sup> - 1 518 100 KčCelková výměra - 4 126 m<sup>2</sup>. Cena 1900 Kč/m<sup>2</sup>.

Pozemky jsou určeny k výstavbě rodinných domů, a je možné je zakoupit jednotlivě, po částech nebo jako celek - ideální řešení jak pro rodiny, tak pro investory či developery. Zastavitelnost každé parcely je 40%.

K pozemkům vede obecní zpevněná komunikace a elektrina se nachází přímo na hranici. V obci není zaveden vodovod ani kanalizace, proto je potřeba počítat s výstavbou vlastní studny a řešením odpadních vod formou čističky odpadních

vod.

Aktuální datová síť vedoucí prostředkem pozemku bude odstraněna. Na vyžádání u makléře získáte dvě možné varianty zpracování a přemístění sítě schválené dodavatelem.

Jedním z největších benefitů této nabídky je naprostý klid a nádherná okolní příroda. Pozemky se nachází v centru obce Budčice (Vlastějovice), která je poslední, slepou vesnicí na této silnici, proto zde naprostý klid.

Necelých 100m od pozemků protéká řeka Sázava. Pro zájemce je zde navíc možnost dokoupit si pozemek přímo u řeky - například pro rekreační zázemí, rybaření, relaxaci či podnikání formou kempu.

Díky výborné dostupnosti do Zruče nad Sázavou (13 minut jízdy autem) a napojení na dálnici D1 (Praha - 42 minut jízdy autem), je lokalita vhodná i pro ty, kteří chtějí klidné bydlení v přírodě s dostupností většího města. V obci se nachází vlaková stanice, odkud jste za 14 minut ve Zručí n. Sázavou či za 59 minut v Havlíčkově Brodě. Prodávající si vyhrazuje právo vybrat kupujícího na základě jím zvolených kritérií.