

Byt 4+kk, 101 m², Písek - Kocínova

Kocínova, Písek

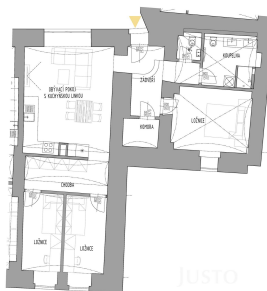


BYDLENÍ HEJTMANSKÝ DVŮR
www.justo.cz/projekt/22

BYT A.101 4+kk

část	rozloha m ²
1. NP	101
2. NP	101
3. NP	101
4. NP	101
5. NP	101
6. NP	101
7. NP	101
8. NP	101
9. NP	101
10. NP	101
11. NP	101
12. NP	101
13. NP	101
14. NP	101
15. NP	101
16. NP	101
17. NP	101
18. NP	101
19. NP	101
20. NP	101
21. NP	101
22. NP	101
23. NP	101
24. NP	101
25. NP	101
26. NP	101
27. NP	101
28. NP	101
29. NP	101
30. NP	101
31. NP	101
32. NP	101
33. NP	101
34. NP	101
35. NP	101
36. NP	101
37. NP	101
38. NP	101
39. NP	101
40. NP	101
41. NP	101
42. NP	101
43. NP	101
44. NP	101
45. NP	101
46. NP	101
47. NP	101
48. NP	101
49. NP	101
50. NP	101
51. NP	101
52. NP	101
53. NP	101
54. NP	101
55. NP	101
56. NP	101
57. NP	101
58. NP	101
59. NP	101
60. NP	101
61. NP	101
62. NP	101
63. NP	101
64. NP	101
65. NP	101
66. NP	101
67. NP	101
68. NP	101
69. NP	101
70. NP	101
71. NP	101
72. NP	101
73. NP	101
74. NP	101
75. NP	101
76. NP	101
77. NP	101
78. NP	101
79. NP	101
80. NP	101
81. NP	101
82. NP	101
83. NP	101
84. NP	101
85. NP	101
86. NP	101
87. NP	101
88. NP	101
89. NP	101
90. NP	101
91. NP	101
92. NP	101
93. NP	101
94. NP	101
95. NP	101
96. NP	101
97. NP	101
98. NP	101
99. NP	101
100. NP	101

ÚSTŘEDNÍ KUCHA BYTU 98,8
OPOTŘEBNÁ PLOCHA BYTU 101,0
PODLAŽNÍ PLOCHA 101,0

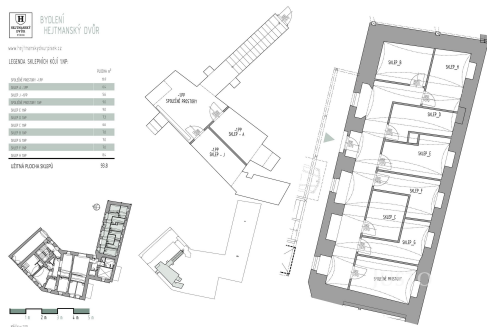


10 988 000 Kč
za nemovitost

parkovací stání 336
000,-Kč



Vyřizuje
Ilona Vazačová
Tel.: 603 333 375
GSM: 739244193
E-mail: vazacova@justo.cz



Dispozice bytu: 4+kk

Počet podlaží v domě: 4

Druh objektu: cihlová

Vlastnictví: osobní

Umístění objektu: centrum obce

Energetická náročnost: C - Úsporná

Podlaží v domě: 1

Celková podlahová plocha: 101 m²

Stav objektu: ve výstavbě (hrubá stavba)

Sklep: 6 m²

Topení: Ústřední - plynové

POPIS NEMOVITOSTI: V exkluzivní lokalitě ulice Kocínova, v samotném centru města Písek, vzniká jedinečný developerský projekt Hejtmanský dvůr, který spojuje noblesu historické architektury s nejmodernějšími technologiemi současného bydlení. Dům prochází důkladnou a citlivou rekonstrukcí, při níž architekt kladl důraz na zachování původních historických prvků - včetně působivých kleneb ve vybraných bytech - a jejich propojení s nadčasovým designem.

Projekt nabízí komorní rezidenční bydlení s výtahem, promyšlenými a vzdušnými dispozicemi (2+kk - 4+kk) a dostatkem úložných prostor. Každý byt je navržen v luxusním standardu, s důrazem na kvalitu materiálů, funkčnost i estetiku. Samozřejmostí jsou velkorysé sklepy, praktické úložné prostory přímo v bytě a společná kolárna.

Byt číslo A 101, o dispozici 4+kk se nachází v 1. nadzemním podlaží. Byt má dvě toalety, komoru a další úložné prostory ve spojovací chodbě u ložnic. V tomto bytě jsou zachovány krásné klenuté stropy.

Plochy bytu:

Podlahová plocha bytu (plocha bytu včetně vnitřních příček, dle vyhlášky č. 366/2013, §2 a §3) je 101,7 m².

Vnitřní plocha bytu (bez příček, bez balkonu a sklepu) je 98,8 m².

Sklep o výměře 6,4 m².

Koupelna:

Kamenické rohy – bez lišt.

Velkoformátové dlaždice 60×120 cm.

Přesné spáry.

Top zařizovací předměty.

Promyšlené rozvržení a doplňky.

Vybrat si můžete ze dvou nadčasových barevných provedení.

Dveře a podlahy:

Podlahové vytápění, vinylová krytina.

Tři barevná provedení podlah na výběr.

Interiérové dveře s výškou 210 cm ve dvou barevných variantách.

Chytrá domácnost LOXONE:

Ovládání dveří skrze tablet v bytu.

Okamžitá kontrola spotřeby energií za byt.

Ovládání teploty v každé místnosti.

Ovládání předokenních žaluzií.

Ovládání – nabíjení elektromobilu na Wallboxu .

Součástí projektu jsou zastřešená parkovací stání v uzavřeném dvoře, který bude zabezpečen dálkově ovládanými vraty. Ke každému parkovacímu místu je připravena nabíječka pro elektromobil. O komfort a moderní způsob bydlení se stará inteligentní domácnost Loxone, připravenost na klimatizaci a efektivní technické řešení domu – vytápění plynovým kotlem a fotovoltaická elektrárna na střeše, která zajišťuje elektřinu pro společné prostory.

Hejtmanský dvůr představuje harmonii klidu jižních Čech a pohodlí městského života. Elegantní architektura, uzavřený dvůr se zelení a vysoký standard provedení vytvářejí ideální domov pro ty, kteří hledají výjimečné bydlení bez kompromisů – s veškerými službami, kulturou i přírodou na dosah.

Developer realizuje projekt výhradně z vlastních finančních prostředků, takže financování z Vaší strany je velmi jednoduché a bezpečné – na počátku hradíte pouze 10 % z kupní ceny, navíc uložených do advokátní úschovy, přičemž zbývající část kupní ceny se doplácí až po kolaudaci a podpisu kupní smlouvy, což Vám poskytuje dostatečný časový prostor k zajištění financování koupě.

Energetická náročnost budovy je aktuálně uváděna ve třídě D dle projektové dokumentace. Průkaz energetické náročnosti je v současné době přepracováván, neboť původní výpočet nezohledňuje inteligentní řízení domu a bytů systémem Loxone (samostatná regulace teploty v jednotlivých místnostech, meteostanice) ani fotovoltaickou elektrárnu o výkonu cca 10-17 kWp určenou pro denní dohřev teplé vody pro byty.