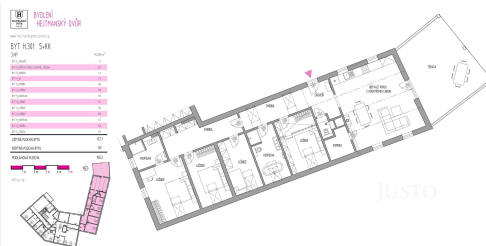


Prodej 5+kk 158 m² + terasa 38 m² + parkování

Kocínova, Písek



17 900 000 Kč

za nemovitost

parkovací stání 336
000,-Kč



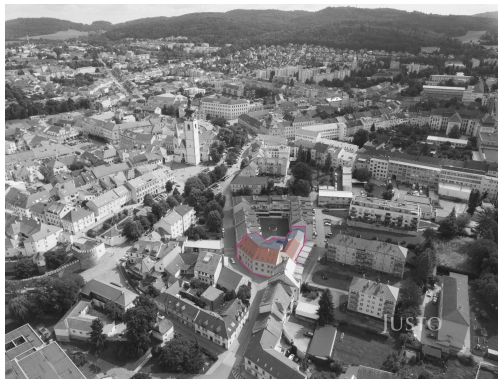
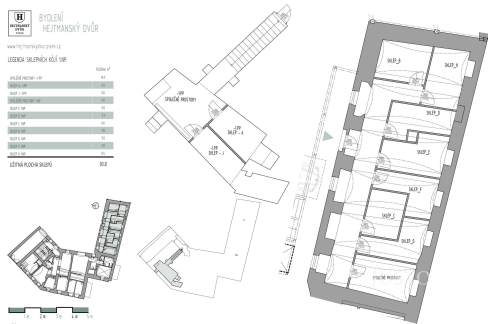
Vyřizuje

Ilona Vazačová

Tel.: 603 333 375

GSM: 739244193

E-mail: vazacova@justo.cz



Dispozice bytu: 5+kk

Počet podlaží v domě: 4

Druh objektu: cihlová

Vlastnictví: osobní

Umístění objektu: centrum obce

Energetická náročnost: D - Méně úsporná

Podlaží v domě: 3

Celková podlahová plocha: 166 m²

Stav objektu: ve výstavbě (hrubá stavba)

Sklep: 8 m²

Topení: Ústřední - plynové

POPIS NEMOVITOSTI: V exkluzivní lokalitě ulice Kocínova, v samotném centru města Písek, vzniká jedinečný developerský projekt Hejtmanský dvůr, který spojuje noblesu historické architektury s nejmodernějšími technologiemi současného bydlení. Dům prochází důkladnou a citlivou rekonstrukcí, při níž architekt kladl důraz na zachování původních historických prvků - včetně působivých kleneb ve vybraných bytech - a jejich propojení s nadčasovým designem.

Projekt nabízí komorní rezidenční bydlení s výtahem, promyšlenými a vzdušnými dispozicemi (2+kk - 4+kk) a dostatkem úložných prostor. Každý byt je navržen v luxusním standardu, s důrazem na kvalitu materiálů, funkčnost i estetiku. Samozřejmostí jsou velkorysé sklepy, praktické úložné prostory přímo v bytech a společná kolárna.

Byt číslo H 301, o dispozici 5+kk na 3. nadzemním podlaží.

Plochy bytu:

Podlahová plocha bytu (plocha bytu včetně vnitřních příček, dle vyhlášky č. 366/2013, §2 a §3) je 166,3 m².
Vnitřní plocha bytu (bez příček, bez balkonu a sklepu) je 158,4 m².
Sklep o výměře 8 m².
Terasa o výměře 38m²

Koupelna:

Kamenické rohy – bez lišt.

Velkoformátové dlaždice 60×120 cm.

Přesné spáry.

Top zařizovací předměty.

Promyšlené rozvržení a doplňky.

Vybrat si můžete ze dvou nadčasových barevných provedení.

Dveře a podlahy:

Podlahové vytápění, vinylová krytina.

Tři barevná provedení podlah na výběr.

Interiérové dveře s výškou 210 cm ve dvou barevných variantách.

Chytrá domácnost LOXONE:

Ovládání dveří skrze tablet v bytu.

Okamžitá kontrola spotřeby energií za byt.

Ovládání teploty v každé místnosti.

Ovládání předokenních žaluzií.

Ovládání – nabíjení elektromobilu na Wallboxu.

Součástí projektu jsou zastřešená parkovací stání v uzavřeném dvoře, který bude zabezpečen dálkově ovládanými vraty. Ke každému parkovacímu místu je připravena nabíječka pro elektromobil. O komfort a moderní způsob bydlení se stará inteligentní domácnost Loxone, připravenost na klimatizaci a efektivní technické řešení domu – vytápění plynovým kotlem a fotovoltaická elektrárna na střeše, která zajišťuje elektřinu pro společné prostory.

Hejtmanský dvůr představuje harmonii klidu jižních Čech a pohodlí městského života. Elegantní architektura, uzavřený dvůr se zelení a vysoký standard provedení vytvářejí ideální domov pro ty, kteří hledají výjimečné bydlení bez kompromisů – s veškerými službami, kulturou i přírodou na dosah.

Developer realizuje projekt výhradně z vlastních finančních prostředků, takže financování z Vaší strany je velmi jednoduché a bezpečné – na počátku hradíte pouze 10 % z kupní ceny, navíc uložených do advokátní úschovy, přičemž zbývající část kupní ceny se doplácí až po kolaudaci a podpisu kupní smlouvy, což Vám poskytuje dostatečný časový prostor k zajištění financování koupě.

Energetická náročnost budovy je aktuálně uváděna ve třídě D dle projektové dokumentace. Průkaz energetické náročnosti je v současné době přepracováván, neboť původní výpočet nezohledňuje inteligentní řízení domu a bytů systémem Loxone (samostatná regulace teploty v jednotlivých místnostech, meteostanice) ani fotovoltaickou elektrárnu o výkonu cca 10-17 kWp určenou pro denní dohřev teplé vody pro byty.