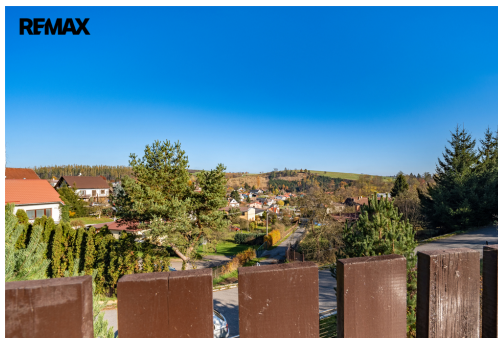
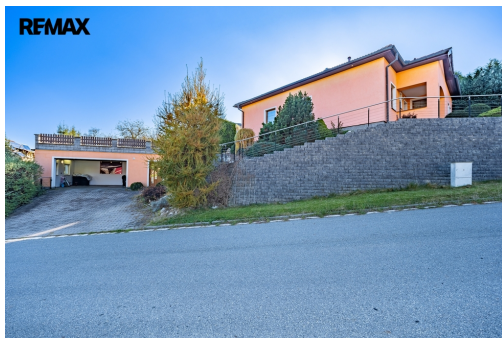


Prodej rodinného domu, Luka nad Jihlavou

Ve Žlabu, Luka nad Jihlavou



8 790 000 Kč
za nemovitost



Vyřizuje

Filip Tomeš

Tel.: 222 524 840

GSM: +420776306166

E-mail:

filip.tomes@re-max.cz

| | | | |
|-------------------------------|--------------------|---------------------------------|-----------------------------------------|
| Poloha objektu: | samostatný | Druh objektu: | smíšená |
| Stav objektu: | velmi dobrý | Počet podlaží v objektu: | 1 |
| Typ domu: | přízemní | Zastavěná plocha: | 143 m ² |
| Užitná plocha: | 157 m ² | Plocha parcely: | 765 m ² |
| Umístění objektu: | klidná část obce | Doprava: | vlak; dálnice; silnice; MHD; autobus |
| Komunikace: | asfaltová | Elektrina: | Elektro - 230 V; Elektro - 400 V |
| Voda: | Vodovod | Telekomunikace: | Internet |
| Plyn: | Plynovod | Odpad: | Kanalizace |
| Energetická náročnost: | E - Nehospodárná | | |

POPIS NEMOVITOSTI: Nabízíme k prodeji přízemní rodinný dům v klidné lokalitě Luka nad Jihlavou, na okraji obce s otevřeným výhledem do okolní krajiny. Jedná se o tiché místo s minimálním provozem a dobrou dostupností do Jihlavy.

Dům byl postaven v roce 2006 a má dispozici 4+kk s užitnou plochou 110 m². Hlavní obytný prostor tvoří obývací pokoj s krbem, který je propojený s jídelnou a kuchyní ve tvaru „U“. Krbem lze rovněž vytápět i ostatní místnosti. Z obývací části je přímý kontakt se zahradou.

Dále se v domě nachází tři samostatné pokoje (ložnice, dětský pokoj, pracovna), koupelna s vanou i sprchovým koutem, samostatné WC a technická místnost s plynovým kondenzačním kotlem zajišťujícím vytápění i ohřev teplé vody a spíží. Vstupní zádveř nabízí dostatek úložného prostoru.

Velkou výhodou je půda připravená k vestavbě podkroví – jsou zde již zavedeny rozvody elektřiny a topení (dále je možné přidat odpad i vodu). Prostor umožňuje vybudování několika obytných místností s velmi pěkným výhledem do okolí, čímž lze dům výrazně rozšířit.

Celková plocha pozemku činí 765 m². Zahrada je udržovaná, obklopená zelení a poskytuje dostatek soukromí. Součástí je také terasa nad garáží s otevřeným výhledem do krajiny.

K domu náleží samostatně stojící garáž pro dvě auta s dílnou, o celkové zastavěné ploše 60 m² (užitná cca 47m²). Garáž nabízí pohodlné parkování, úložný prostor i zázemí pro hobby či práci.

Obec Luka nad Jihlavou nabízí kompletní občanskou vybavenost – školu, školku, obchody, restaurace, zdravotní středisko i vlakové spojení. Do Jihlavy je dojezd cca 10 minut autem.