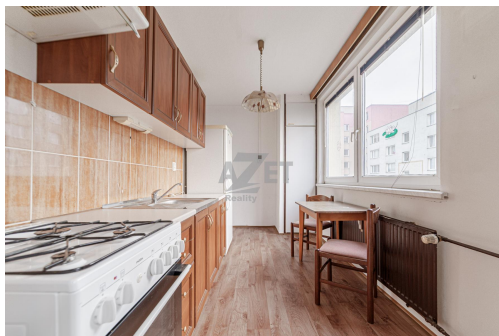


Prodej, byt 3+1, 72 m², Orlová - Lutyně, ul. 1. máje

1. máje, 73514, Orlová



2 000 000 Kč
 za nemovitost

Inzerce zveřejňujeme
 exkluzivně v zastoupení
 majitele.



Vyřizuje
Marek Zabral
Tel.: +420 735035597
GSM: +420 735035597
E-mail:
mzabral@azetrealty.cz

| | | | |
|-------------------------------|------------------------|----------------------------------|--------------------|
| Dispozice bytu: | 3+1 | Podlaží v domě: | 4 |
| Počet podlaží v domě: | 6 | Celková podlahová plocha: | 74 m ² |
| Druh objektu: | panelová | Stav objektu: | dobrý |
| Vlastnictví: | družstevní | Lodžie: | 2.9 m ² |
| Sklep: | 2 m ² | Umístění objektu: | sídliště |
| Doprava: | silnice; MHD; autobus | Elektřina: | Elektro - 230 V |
| Voda: | Místní zdroj vody | Telekomunikace: | Internet |
| Plyn: | Individuální; Plynovod | Topení: | Ústřední - dálkové |
| Odpad: | Kanalizace | Ostatní rozvody: | Kabelová televize |
| Energetická náročnost: | C - Úsporná | | |

POPIS NEMOVITOSTI: Úvod:

Hledáte prostorný byt se zasklenou lodžii? Pak jste zde správně! Stačí se jen nastěhovat a spokojeně bydlet.

Naše společnost Vám v exkluzivním zastoupení nabízí k prodeji družstevní byt ve 4.NP z šesti. Celková výměra prodávané nemovitosti včetně sklepa činí 74 m². Vyzděné bytové jádro (Ytong). El. rozvody z části v mědi. Sádkokartonové podhledy v sanitě. Dva průchozí pokoje, jeden neprůchozí. Voda a odpady v plastu. Plastová okna se

žaluziemi a parapety. Podlahy dlažba vs PVC linoleum. Keramicky obložená koupelna (snížené sádkartonové podhledy) se sprchovým koutem a vyhrazeným místem pro pračku (je k dispozici). Samostatné WC Geberit. Kuchyňská linka (el. trouba, plynový sporák, digestoř) se spíží a lednicí s mrazničkou. Možnost úložných prostorů v meziprostoru mezi předsíní a dětským pokojem. Výhled na 2 světové strany (severovýchod vs jihozápad). Připojení k internetu (aktuálně PODA optika). Společná TV anténa zdarma v rámci FO. K dispozici je sklepní kóje (2 m2). Bezbariérový přístup. Vstupní vchod na čip. Velkou výhodou této lokality je bezprostřední dostupnost veškeré autobusové dopravy a obchodních center. Nabízená nemovitost je k dispozici ihned.

Plochy/rozměry místností:

Obývací pokoj - 20.60 m2 (511 x 403 cm)

Ložnice - 12.33 m2 (433 x 285 cm)

Dětský pokoj - 12.03 m2 (424 x 284 cm)

Kuchyň - 10.55 m2 (487 x 217 cm)

Koupelna - 3.55 m2 (204 x 174 cm)

WC - 97 m2 (102 x 95 cm)

Předsíň - 4.71 m2 (404 x 164 cm)

Chodba - 1.65 m2 (193 x 86 cm)

Meziprostor - 2.59 m2 (285 x 91 cm)

Lodžie - 2.90 (245 x 118 cm) m2

Sklep - 2.00 m2

Celkem 73.88 m2

Potenciál a přednosti nemovitosti:

1. Prostorný byt
2. Zasklená lodžie
3. Žádaná lokalita
4. Vyzděné bytové jádro
5. El. rozvody z části v mědi
6. Výhled na 2 světové strany
7. Bezbariérový přístup
8. Dostupnost veškeré občanské vybavenosti

Revitalizace:

Fasáda, venkovní zateplení, plastová okna, výtah, vstupní vchod s poštovními schránkami, plášť střechy, hromosvod.

Závěr:

Doporučujeme prohlídku. Průkaz energetické náročnosti budovy inzerujeme dle zákona v energetické třídě C. Finanční poradenství zajistíme zdarma se zvýhodněným úročením. Pro více informací kontaktujte našeho makléře.

Těšíme se na Vaši návštěvu.