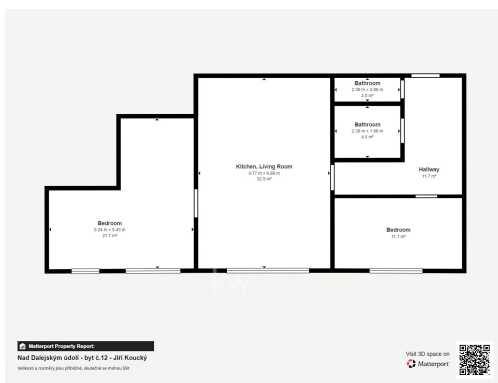


## Pronájem prostorného bytu 3+kk, 87 m<sup>2</sup> | Nad Dalejským údolím 2699/9 | Praha 5 - Stodůlky

Nad Dalejským údolím, 15500, Praha 13, Praha



**26 500 Kč**  
za měsíc

Poplatky za domovní služby: 5.000 Kč / měs / pro 3 osoby + přepis el. na nájemníka, + provize RK



Vyřizuje

**Jiří Koucký**

**Tel.:** +420 734 579 008

**GSM:** +420 724 368 358

**E-mail:**

[jiri.koucky@kwcz.cz](mailto:jiri.koucky@kwcz.cz)

<b>Bezbariérový byt:</b>	ano	<b>Dispozice bytu:</b>	3+kk
<b>Podlaží v domě:</b>	2	<b>Počet podlaží v domě:</b>	1
<b>Celková podlahová plocha:</b>	87 m <sup>2</sup>	<b>Druh objektu:</b>	cihlová
<b>Stav objektu:</b>	dobrý	<b>Vlastnictví:</b>	osobní
<b>Sklep:</b>	2 m <sup>2</sup>	<b>Umístění objektu:</b>	klidná část obce
<b>Voda:</b>	Vodovod	<b>Topení:</b>	Ústřední - dálkové
<b>Odpad:</b>	Kanalizace	<b>Energetická náročnost:</b>	C - Úsporná

**POPIS NEMOVITOSTI:** Pronájem prostorného bytu 3+kk, 87 m<sup>2</sup> | Nad Dalejským údolím 2699/9 | Praha 5 - Stodůlky

Nabízíme k dlouhodobému pronájmu velkorysý a světlý byt o dispozici 3+kk a celkové podlahové ploše 87 m<sup>2</sup>, umístěný v 1. patře (2. nadzemním podlaží) moderního bytového domu v klidné lokalitě na hraně Prokopského údolí. Součástí nájmu je garážové stání a sklep v suterénu domu.

Byt je ideální pro rodinu s jedním nebo dvěma dětmi, případně pro náročnější pár, který ocení prostor, soukromí, a klid.

#### Dispozice

- Byt je velmi prakticky a komfortně řešený:
- prostorná vstupní předsíň
- obývací pokoj s kuchyňským koutem
- dvě samostatné ložnice (ložnice + dětský pokoj / pracovna)
- koupelna s vanou
- samostatné WC
- garážové stání a sklep v suterénu domu
- Dispozice nabízí dostatek prostoru, soukromí i komfortu pro rodinné bydlení.

#### Vybavení a technické informace

- byt bude nevybavený
- kuchyňská linka včetně spotřebičů (trouba, varná deska, myčka)
- pěkné a udržované povrchy
- dobrý technický stav bytu i domu
- vytápění a ohřev vody: centrální
- orientace na východ
- moderní, udržovaný dům s podzemními garážemi

#### Nájemní podmínky a provozní náklady

- nájemné: 26.500,- Kč / měsíc
- poplatky za domovní služby: 5.000,- Kč / měsíc / pro 3 osoby (hrazeny nad rámec nájemného)
- elektřina bude převedena na nájemníka
- kauce: 39.000 Kč (výše kauce může být navýšena v případě domácích mazlíčků)
- provize: 26.500 Kč bez DPH (celkem 32.065 Kč vč. DPH)

#### K nastěhování

- ihned
- majitel vlastní více nemovitostí → dlouhodobý a stabilní pronájem
- preferován dlouhodobý nájemní vztah

#### Jednou z hlavních předností této nabídky je lokalita:

- přímé napojení na Prokopské údolí - ideální pro rodiny, sport i relax
- výhled do zahrady a maximální klid
- cca 8 minut na autobusovou zastávku - Velká Ohrada
- cca 15 minut pěšky na metro B - Luka
- v okolí kompletní občanská vybavenost - školy, školky, obchody, restaurace, služby, zdravotnická zařízení klidné rezidenční prostředí
- Byt je skvělou volbou pro rodinu, která hledá prostor, soukromí, napojení na přírodu, aniž by se musela vzdát komfortu městského bydlení.

Jiří Koucký

realitní makléř

Všechny uvedené informace mají pouze orientační charakter a mohou se změnit. Tento inzerát není návrhem na uzavření nájemní smlouvy dle § 1732 občanského zákoníku. Uváděné výměry jsou přibližné. Pronajímatel si vyhrazuje právo upravit podmínky nebo upřednostnit vybraného zájemce.