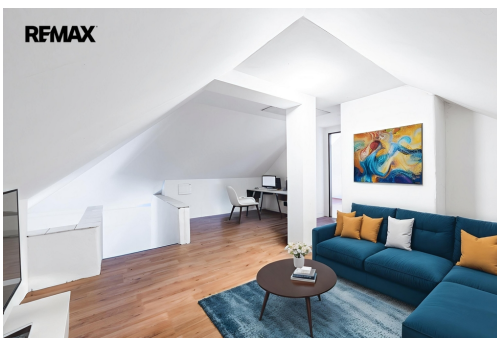


Prodej domu Na Vrchách, Uříněves

Na vrchách, Praha 22, Praha



13 990 000 Kč
za nemovitost

Včetně provize RK.



Vyřizuje

David Majer

Tel.: 222 524 840

GSM: +420730542484

E-mail:

david.majer@re-max.cz

Poloha objektu:	samostatný	Druh objektu:	cihlová
Stav objektu:	před rekonstrukcí	Počet podlaží v objektu:	1
Typ domu:	patrový	Zastavěná plocha:	83 m ²
Užitná plocha:	180 m ²	Plocha parcely:	589 m ²
Plocha zahrady:	506 m ²	Plocha sklepu:	30 m ²
Umístění objektu:	klidná část obce	Voda:	Vodovod
Plyn:	Plynovod	Odpad:	Kanalizace
Energetická náročnost:	D - Méně úsporná		

POPIS NEMOVITOSTI: Nabízíme k prodeji rodinný dům z roku 1945 s dispozicí 5+2 a celkovou užitnou plochou cca 180 m², situovaný na pozemku o velikosti 589 m² v klidné rezidenční části Prahy - Uříněvsi. Nemovitost je určena ke kompletní rekonstrukci, což dává budoucímu majiteli možnost přizpůsobit si bydlení přesně podle svých potřeb.

Dům je třípodlažní a kompletně podsklepený.

Prizemí: obývací pokoj, kuchyně, předsíň, spíž, koupelna a samostatné WC

2. NP: dva pokoje, kuchyně a vstup na terasu přístupnou z chodby

3.NP: obytné podkroví s otevřeným prostorem navazujícím na schodiště a dvěma menšími pokoji

Vytápění je zajištěno plynovým kotlem - zdrojem vody je vodovodní řad, dům je napojen na obecní kanalizaci. Na pozemku se nachází také studna.

Dům se může pochlubit prostornou zahradou, v jejíž zadní části je garáž a zázemí pro zahradu a dům, které může sloužit jako úložné prostory. Parkování je možné na pozemku, v zadní garáži na zahradě nebo volně na ulici. Na zahradě je dále přístřešek s venkovním krbem.

Lokalita Na Vrchách v Uhříněves (Praha 22) nabízí příjemné a klidné bydlení v zavedené rezidenční čtvrti s převahou rodinných domů a minimálním tranzitním provozem. Okolí působí velmi civilně a upraveně, s dostatkem zeleně a kompletní občanskou vybaveností v docházkové vzdálenosti - školy, školky, obchody, služby i volnočasové aktivity jsou samozřejmou součástí každodenního života. Lokalita je oblíbená zejména u rodin, které hledají klid, prostor a dlouhodobě stabilní adresu v rámci Prahy.

Velkou předností je výborná dopravní dostupnost. Vlakové spojení ze stanice Praha-Uhříněves umožňuje pohodlný dojezd do centra města přibližně za 20 minut, k dispozici jsou také autobusové linky MHD s návazností na metro. Řidiči ocení rychlé napojení na Pražský okruh i dálnici D1, díky čemuž je lokalita ideální nejen pro každodenní dojíždění, ale i pro časté cesty mimo Prahu. Uhříněves tak nabízí nadstandardní spojení klidného bydlení s praktickou dostupností města.

Osobní vlastnictví, lze financovat hypotékou. Ukazatel energetické náročnosti: D Prodávající si vyhrazuje právo vybrat kupujícího na základě jím zvolených kritérií.