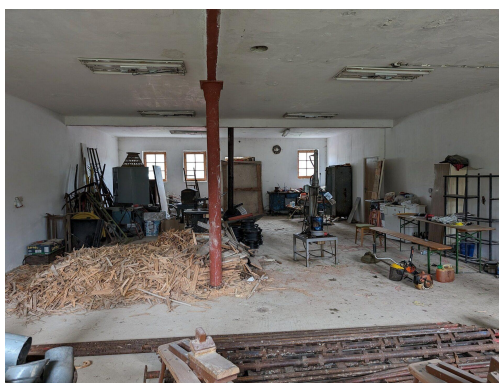
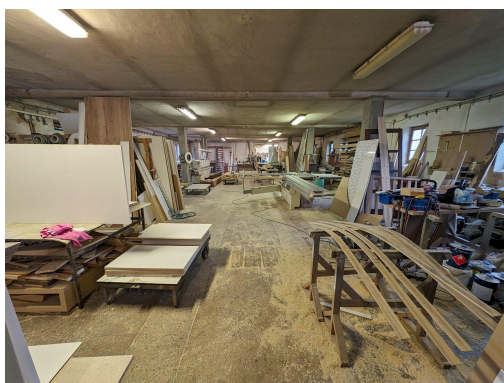
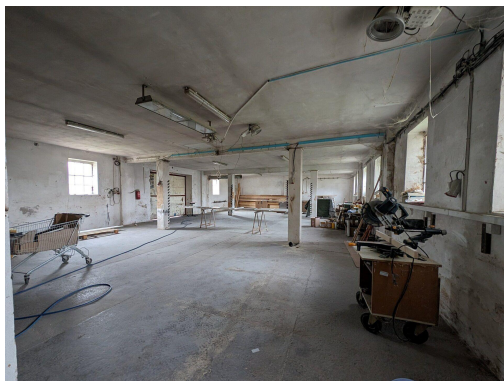


Podnikatelský objekt poblíž dálnice D10/E65

46345, Svijanský Újezd



Neuvedeno
za nemovitost

cena k jednání



Vyřizuje

Ing. Pavel Budina

Tel.: 774 133 244

GSM: 777 133 244

E-mail: info@genera.cz

| | | | |
|----------------------|---------------------|-------------------------------|----------------------------------|
| Druh objektu: | cihlová | Stav objektu: | dobrý |
| Druh prostor: | Výrobní | Elektrina: | Elektro - 230 V; Elektro - 400 V |
| Voda: | Vodovod | Topení: | Ústřední - tuhá paliva |
| Odpad: | ČOV pro celý objekt | Energetická náročnost: | G - Mimořádně nevhodná |

POPIS NEMOVITOSTI: Prodáme samostatný areál užívaný pro výrobu a skladování nacházející se 2,8 km od dálnice D10/E65.

Část objektu je pronajata pro truhlářskou výrobu.

Celková výměra areálových pozemků činí 4.143 m², z toho je plocha zastavěná budovami cca 1.170 m².

Na pozemku stojí zděný dvoupodlažní objekt se sedlovou střechou, postavený do tvaru písmene "T".

Přízemí objektu je aktivně užíváno - nacházejí se zde výrobní haly, skladové prostory, kancelář, denní místnost, toalety a umyvárna se sprchou. Výrobní prostory (cca 600 m²) prošly rekonstrukcí - osazena nová okna, omítky, podlahy, osvětlení, sociální zázemí. Vjezd do přízemí je několika dvoukřídlými či posuvnými vraty.

1. patro tvoří vysoké podkroví dříve užívané pro sušení a skladování zemědělských plodin. Dnes je prázdné.

Areál je napojen na přívody elektrické energie a pitné vody z obecního řadu. Splašková kanalizace je svedena do velkokapacitního septiku. Zemní plyn v objektu není, ale v obci ano. Vytápění výrobních prostorů je řešeno horkovzdušnými saharami; v kanceláři, denní místnosti a v sociálním zázemí jsou radiátory. Zdrojem tepla je kotel na tuhá paliva (zbytkové dřevo z truhlářské výroby). V objektu jsou hydranty.

Nemovitosti neleží v žádném záplavovém území.