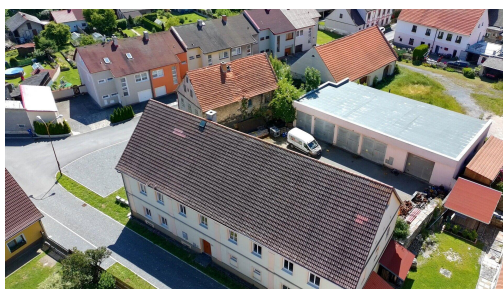


Areál pro podnikání zahrnující provozní budovu s byty, dílnami a sklady a budovu garáží-autodílen

Ronovská, 47103, Kravaře



Neuvedeno za nemovitost

Informace v RK



Vyřizuje

Ing. Pavel Budina

Tel.: 774 133 244

GSM: 777 133 244

E-mail: info@genera.cz

Druh objektu:	cihlová	Stav objektu:	velmi dobrý
Druh prostor:	Skladovací	Elektrina:	Elektro - 230 V; Elektro - 400 V
Voda:	Vodovod	Topení:	Ústřední - plynové; Ústřední - elektrické
Odpad:	ČOV pro celý objekt	Energetická náročnost:	G - Mimořádně ne hospodárná

POPIS NEMOVITOSTI: Areál sestává z výrobních prostorů, skladů, kompletního administrativního a sociálního zázemí a dvou bytů 4+KK a 2+KK.

V roce 2011 byl areál celkově zrekonstruován. Dlouhodobě je užíván pro opravárenskou činnost (servis dopravní techniky), obchodní činnost a jako sídlo firmy s možností ubytování.

Příjezd je možný i pro nákladní automobily.

Celková výměra prodávaných pozemků je 1.315 m², z toho plocha zastavěná budovami činí cca 670 m². Celé nádvoří a vstupní komunikace jsou vyasfaltovány a před areálem je vlastní parkoviště pro několik vozů.

V areálu stojí přízemní výrobní hala o ploše 330 m² (výška prostorů 3,88 m, vstup 5 vraty, jeden montážní kanál v podlaže) a dvoupodlažní provozní budova o zastavěné ploše 340 m² (v přízemí dílny + sklady + WC; v 1. patře 2 kanceláře + byt 4KK + byt 2KK + 2 x WC + umyvárna; vysoká půda rozdělená na dvě podlaží + obě s pochozí výškou).

Inženýrské sítě: elektrická energie: 230/400 V; voda: obecní řad; kanalizace: septik (připravuje se obecní kanalizace); vytápění: ústřední, teplovodní radiátory.

Areál je plně funkční a ve velmi dobrém stavu.