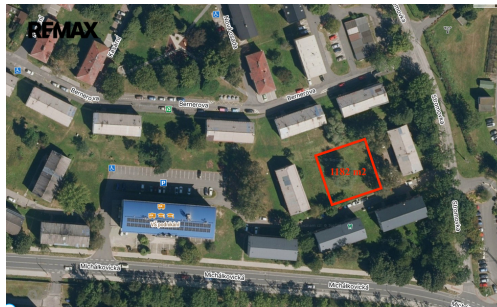


## Prodej pozemku 1182 m<sup>2</sup> v Ostravě

Ostrava



### Rezervace



Vyřizuje

**Ing. Rostislav Schramek**

**Tel.:** 722 484 787

**GSM:** +420608765566

**E-mail:**

[rostislav.schramek@re-max.cz](mailto:rostislav.schramek@re-max.cz)

|                         |                                   |                          |              |
|-------------------------|-----------------------------------|--------------------------|--------------|
| <b>Celková plocha:</b>  | 1 182 m <sup>2</sup>              | <b>Druh pozemku:</b>     | pro bydlení  |
| <b>Inženýrské sítě:</b> | vodovod; kanalizace;<br>elektřina | <b>Umístění objektu:</b> | centrum obce |
| <b>Doprava:</b>         | silnice; MHD; autobus             | <b>Komunikace:</b>       | asfaltová    |

**POPIS NEMOVITOSTI:** Ve výhradním zastoupení majitele nabízíme ke koupi pozemek o výměře 1182 m<sup>2</sup> na ulici Michálkovičká ve Slezské Ostravě.

Pozemek o rozměrech 36,2 x 32,8 metrů je územním plánem primárně určen k výstavbě bytového domu.

Nachází se ve vedlejší ulici, souběžné s ulicí Michálkovičkou. V těsném sousedství je Vysoká škola podnikatelská (PANEVROPSKÁ UNIVERZITA), halda Ema či Zoologická zahrada Ostrava. Lokalita je velmi zajímavá svou polohou, je zastavěná staršími bytovými domy, je snadno dopravně dostupná, zástavka MHD je vzdálena 50 metrů, Lídl či PENNY do 500 metrů. Do centra Ostravy 2 min jízdy autem.

Veškeré dostupné inženýrské sítě vedou hranici pozemku, příjezdová cesta je asfaltová.

Cena obsahuje provizi i advokátní úschovu.

Prodávající si vyhrazuje právo vybrat kupujícího na základě jím zvolených kritérií.