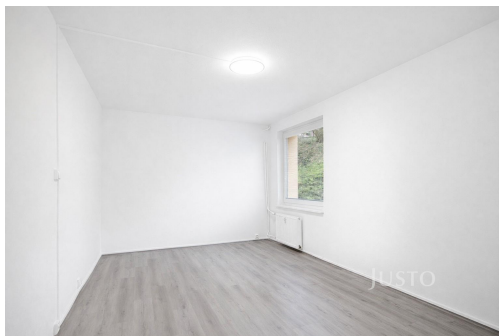


**Pronájem 1+1 44 m<sup>2</sup>**

Tolstého, Ústí nad Labem-Střekov, Ústí nad Labem

**8 400 Kč**

za měsíc

+vyúčtovatelné zálohy 1

786

Kč+elektrina+plyn+vratná

jistota 16 000Kč+ provize

RK



Vyřizuje

**Pavel Hoferica****Tel.:** 603 333 375**GSM:** 777 650 452**E-mail:** [hoferica@justo.cz](mailto:hoferica@justo.cz)**Dispozice bytu:** 1+1**Počet podlaží v domě:****Druh objektu:** panelová**Vlastnictví:** osobní**Topení:** Ústřední - dálkové**Podlaží v domě:** 1**Celková podlahová plocha:** 46 m<sup>2</sup>**Stav objektu:** dobrý**Umístění objektu:** klidná část obce**Energetická náročnost:** D - Méně úsporná

**POPIS NEMOVITOSTI:** V zastoupení majitele Vám nabízíme k pronájmu bytovou jednotku 1+1 o celkové ploše 44,5 m<sup>2</sup>, která se nachází v klidné části Ústí nad Labem - Střekov, ulice Tolstého.

Byt právě prošel částečnou rekonstrukcí - byla provedena výměna podlahové krytiny, nově za vinyl, výmalba a běžná údržba. Součástí úprav je také zakrytí části původních konstrukcí pomocí sádkartonového obkladu, což prostoru dodává útulný, čistší a modernější vzhled.

Jednotka je situována v suterénu domu, což zajišťuje stabilní teplotu po celý rok a klidné bydlení bez rušivých vlivů z ulice.

Zastávka MHD „V Zeleni“ (linky 73 a 80) je vzdálena pouhých cca 100 metrů, díky čemuž je zajištěno spojení do centra města.

Dům se nachází v příjemné lokalitě. Milovníci přírody ocení, že lokalita Střekov je obklopena zelení a nabízí množství pěších tras, vycházek a vyhlídek. V širším okolí se nacházejí oblíbené cíle jako Střekovská vyhlídka, Hrad Střekov či turistické trasy směrem k NPP Vrkoč, Vaňovskému vodopádu nebo na Vysoký Ostrý.

Zálohy na služby jsou nastaveny pro jednu osobu.

Byt je připraven k okamžitému nastěhování.