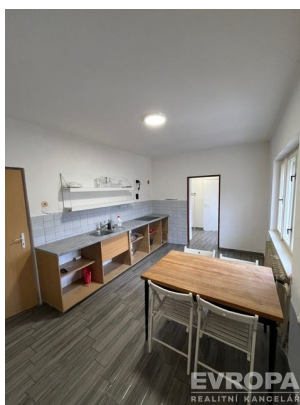


Pronájem rodinného domu 128 m², pozemek 605 m², Úsobí

Úsobí



13 000 Kč

za měsíc



Vyřizuje

Tomáš Semrád

GSM: 420602288198

E-mail:

tomas.semrad@rkevropa.cz

Z

Poloha objektu: samostatný

Stav objektu: dobrý

Typ domu: přízemní

Plocha parcely: 799 m²

Plocha sklepu: 50 m²

Doprava: vlak; silnice

Voda: Místní zdroj vody;
Vodovod

Energetická náročnost: G - Mimořádně
nehospodárná

Druh objektu: smíšená

Počet podlaží v objektu: 1

Užitná plocha: 128 m²

Plocha zahrady: 605 m²

Ostatní: Garáž

Elektřina: Elektro - 230 V

Odpad: Kanalizace

POPIS NEMOVITOSTI: Nabízíme k pronájmu rodinný dům v klidné části městyse Úsobí. V domě se nachází obývací pokoj, dvě mezi sebou průchozí ložnice, kuchyň, koupelna a samostatné WC. K dispozici jsou zde velké půdní prostory. Dům je vytápěn tepelným čerpadlem vzduchvoda a případně kotlem na tuhá paliva, který se nachází ve

sklepních prostorách, kde je také garáž. Do domu je přivedena elektřina a je také napojen na obecní vodovod. K domu náleží pozemek o celkové velikosti 605 m². V Úsobí se nachází ordinace lékaře i základní a mateřská škola.

Další případná občanská vybavenost se nachází v Humpolci (12 km) nebo v Havlíčkově Brodě (14 km).

Nájemné: 13.000 Kč/měsíc

Zálohy na energie: 5.000 Kč/měsíc (vyúčtování dle skutečné spotřeby)

Kauce: 26.000 Kč

Provize: 13.000 Kč

Pro více informací mě prosím kontaktujte.