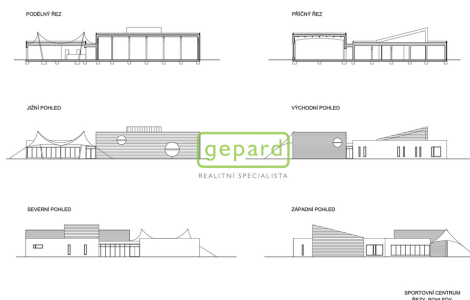


Komerční pozemek pro sportovní centrum

Drahelčice



Neuvedeno
za nemovitost

... k jednání.



Vyřizuje

Marek Doležal

Tel.: 267 314 470

GSM: +420 602 103 430

E-mail:

marek.dolezal@gpre.cz

Celková plocha:	7 730 m ²	Druh pozemku:	pro komerční výstavbu
Inženýrské sítě:	vodovod; elektřina	Umístění objektu:	okraj obce
Doprava:	vlak; dálnice; silnice; MHD; autobus	Komunikace:	asfaltová

POPIS NEMOVITOSTI: Součást rozvíjející se lokality Na Malé Růži, Drahelčice. Pouhých 10 minut autem od metra Zličín.

6. etapa projektu Na Malé Růži, která je aktuálně ve výstavbě, získala Cenu veřejnosti pro region Středočeský kraj v 16. ročníku největší soutěže rezidenčních developerských projektů na území České republiky, Realitní Projekt Roku 2024. Další etapy v plánu.

Realitní společnost Gepard nabízí k prodeji pozemek v oblasti Praha-západ, katastrální území Drahelčice, o výměře 7730 m² s funkčním využitím „občanské vybavení - sport“ s územním rozhodnutím pro sportovní centrum a zázemí. Územním rozhodnutím je na pozemku možno umístit budovu sportoviště jako jednopodlažní nepodsklepený objekt s výškou do 12 m. Před budovou parkoviště pro provozovatele i obsluhu s celkem 10 parkovacími stáními. Územním

rozhodnutím je dále možno umístit 5 venkovních sportovních hřišť (3 tenisové kurty a 2 hřiště pro košíkovou s víceúčelovým využitím), příjezdová komunikace a plochy zeleně.

Veškeré inženýrské sítě se nachází na hranici pozemku.

Sportoviště se stane součástí rezidenčního projektu Na Malé Růži, kde je aktuálně dokončeno již pět etap, (6. etapa ve výstavbě) díky kterým našlo svůj domov již 223 rodin. Umístění projektu v těsné blízkosti Prahy z něj dělá ideální místo, chcete-li uniknout ruchu velkoměsta, do kterého ale přesto musíte za prací dojíždět a sportoviště je vítaným doplněním celé oblasti.

Bližší informace na uvedených kontaktech.