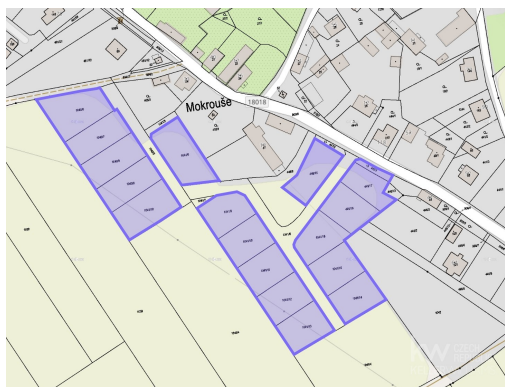
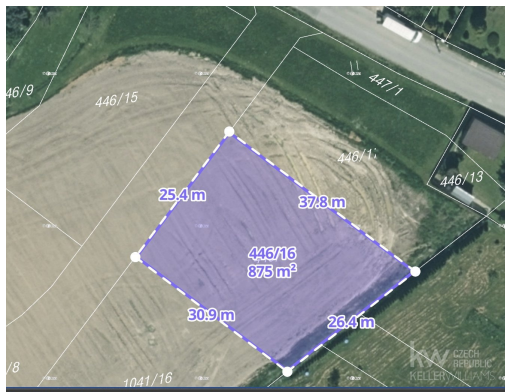


Prodej stavebního pozemku 875 m² - Mokrouše

33201, Mokrouše



5 200 000 Kč
za nemovitost



Vyřizuje

Bc. Petr Randa

Tel.: +420 734 579 008

GSM: +420 607 066 057

E-mail:

petr.randa@kwcz.cz

Celková plocha: 875 m²

Druh pozemku: pro bydlení

POPIS NEMOVITOSTI: Stavební pozemek 875 m² - Mokrouše u Plzně

Nabízíme k prodeji stavební pozemek o výměře 842 m² v nově vznikající obytné lokalitě v obci Mokrouše, pouhých pár minut od Plzně.

Pozemek se nachází v jižní části obce v klidné rezidenční zóně určené pro výstavbu rodinných domů. Lokalita je řešena územní studií a navazuje na stávající zástavbu obce.

Hlavní výhody

kompletně připravená lokalita pro výstavbu RD

napojení na obecní komunikaci

vodovod, kanalizace, elektřina a plyn v dosahu

klidné venkovské prostředí s dobrou dostupností do Plzně

Regulativy výstavby

Pozemek je dle územního plánu veden jako SV - plochy smíšené obytné venkovské, což umožňuje výstavbu:

samostatného rodinného domu

maximálně 1 nadzemní podlaží + obytné podkroví
nebo 2 nadzemní podlaží

tradiční venkovská architektura

šikmá střecha se sklonem cca 30-42°

Další podmínky:

minimální výměra pozemku pro izolovaný RD je 700 m² (splněno)

maximální zastavitelnost pozemku 40 %

minimálně 50 % plochy musí zůstat vsakovací (zeleň)

parkování musí být řešeno na vlastním pozemku

Lokalita je koncipována jako obytná zóna s omezenou rychlostí a bezpečným dopravním řešením.

Charakter lokality

Zóna je navržena pro samostatné rodinné domy venkovského typu. Urbanistická koncepce respektuje přirozený terén a charakter obce.

V místě je řešeno:

gravitační napojení splaškové kanalizace

napojení na obecní vodovod

kapacitně zajištěné připojení elektřiny

Pokud hledáte místo pro stavbu rodinného domu v klidné lokalitě s rychlou dostupností do Plzně, tento pozemek nabízí ideální kombinaci prostoru, regulovaného rozvoje a jistoty územního plánu.

Pro více informací mě neváhejte kontaktovat.