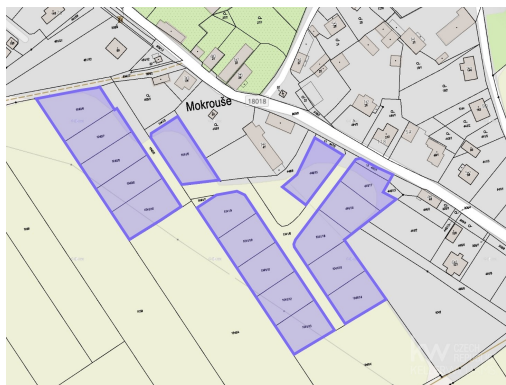
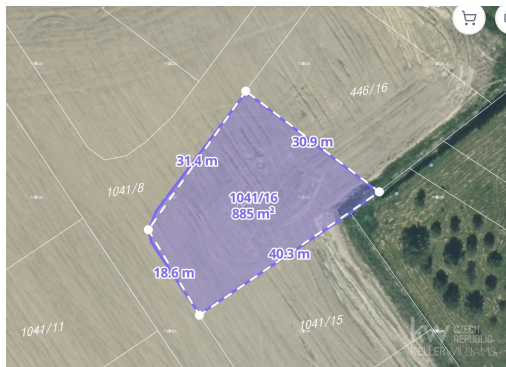


## Prodej stavebního pozemku 885 m<sup>2</sup> - Mokrouše

33201, Mokrouše



**5 250 000 Kč**  
za nemovitost



Vyřizuje

**Bc. Petr Randa**

**Tel.:** +420 734 579 008

**GSM:** +420 607 066 057

**E-mail:**

[petr.randa@kwcz.cz](mailto:petr.randa@kwcz.cz)

**Celková plocha:** 885 m<sup>2</sup>

**Druh pozemku:** pro bydlení

### POPIS NEMOVITOSTI: Stavební pozemek 885 m<sup>2</sup> - Mokrouše u Plzně

Nabízíme k prodeji stavební pozemek o výměře 885 m<sup>2</sup> v nově vznikající obytné lokalitě v obci Mokrouše, pouhých pár minut od Plzně.

Pozemek se nachází v jižní části obce v klidné rezidenční zóně určené pro výstavbu rodinných domů. Lokalita je řešena územní studií a navazuje na stávající zástavbu obce.

#### Hlavní výhody

kompletně připravená lokalita pro výstavbu RD

napojení na obecní komunikaci

vodovod, kanalizace, elektřina a plyn v dosahu

klidné venkovské prostředí s dobrou dostupností do Plzně

## Regulativy výstavby

Pozemek je dle územního plánu veden jako SV - plochy smíšené obytné venkovské, což umožňuje výstavbu:

samostatného rodinného domu

maximálně 1 nadzemní podlaží + obytné podkroví  
nebo 2 nadzemní podlaží

tradiční venkovská architektura

šikmá střecha se sklonem cca 30-42°

Další podmínky:

minimální výměra pozemku pro izolovaný RD je 700 m<sup>2</sup> (splněno)

maximální zastavitelnost pozemku 40 %

minimálně 50 % plochy musí zůstat vsakovací (zeleň)

parkování musí být řešeno na vlastním pozemku

Lokalita je koncipována jako obytná zóna s omezenou rychlostí a bezpečným dopravním řešením.

## Charakter lokality

Zóna je navržena pro samostatné rodinné domy venkovského typu. Urbanistická koncepce respektuje přirozený terén a charakter obce.

V místě je řešeno:

gravitační napojení splaškové kanalizace

napojení na obecní vodovod

kapacitně zajištěné připojení elektřiny

Pokud hledáte místo pro stavbu rodinného domu v klidné lokalitě s rychlou dostupností do Plzně, tento pozemek nabízí ideální kombinaci prostoru, regulovaného rozvoje a jistoty územního plánu.

Pro více informací mě neváhejte kontaktovat.