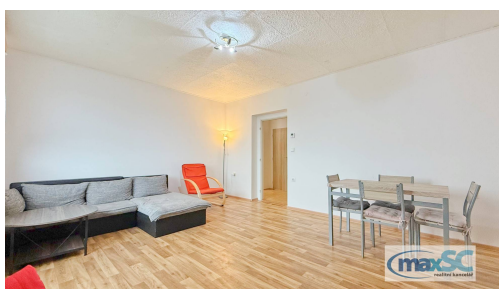
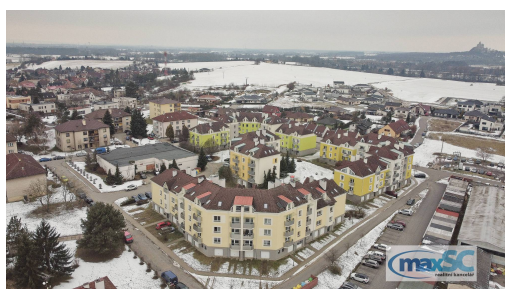


## Prodej bytu 2+1 v Sezemicích

Spojovací, 53304, Sezemice



## Rezervace



Vyřizuje

**Lukáš Horský**

**Tel.:** 736 600 424

**GSM:** 736 600 424

**E-mail:**

[lhorsky@max-sc.cz](mailto:lhorsky@max-sc.cz)

<b>Dispozice bytu:</b>	2+1	<b>Podlaží v domě:</b>	3
<b>Počet podlaží v domě:</b>	5	<b>Celková podlahová plocha:</b>	58 m <sup>2</sup>
<b>Druh objektu:</b>	cihlová	<b>Stav objektu:</b>	dobrý
<b>Vlastnictví:</b>	osobní	<b>Druh bytu:</b>	V nájemním domě (činžovním)
<b>Umístění objektu:</b>	klidná část obce	<b>Doprava:</b>	dálnice; silnice; MHD; autobus
<b>Občanská vybavenost:</b>	Škola; Školka; Zdravotnická zařízení; Pošta; Supermarket	<b>Elektrina:</b>	Elektro - 230 V
<b>Voda:</b>	Vodovod	<b>Topení:</b>	Ústřední - plynové
<b>Odpad:</b>	Kanalizace		

**POPIS NEMOVITOSTI:** Nabízíme k prodeji byt s oblíbenou dispozicí 2+1 a celkovou výměrou 58 m<sup>2</sup>, který se nachází v druhém patře zděného bytového domu ve velmi vyhledávané lokalitě města Sezemice. Jedná se tak o ideální bydlení pro mladý pár nebo jako výhodná investice. Poptávka po pronájmech v této lokalitě je opravdu vysoká. Všechny místnosti bytu jsou dostupné z chodby. Bytová jednotka zahrnuje koupelnu, samostatné WC, kuchyň, ložnici a prostorný obývací pokoj s balkonem pro ranní kávu nebo odpolední odpočinek. K bytu pak náleží sklípek, umístěný v přízemí domu, kde se nachází i další společné prostory (kolárna, kočárkárna, atd.). Byt je vytápěn vlastní soustavou ústředního topení s kotlem na zemní plyn, který zároveň zajišťuje ohřev užitkové vody. Důležitým faktorem je i dostatek parkovacích míst před domem. Sezemice nad Loučnou je klidné město u řeky Loučné s dobrou občanskou vybaveností - v obci najdete základní služby

jako místní úřad, obchod, školu a dostupné volnočasové a sportovní aktivity. Dopravně jsou Sezemice velmi dobře situovány - přímé autobusové spojení MHD linkou č. 9 do Pardubic a zpět zajišťuje pravidelné cestování do krajského města, a díky blízkosti silnice I/36 je snadné spojení auty směrem na Pardubice i další části Pardubického kraje.