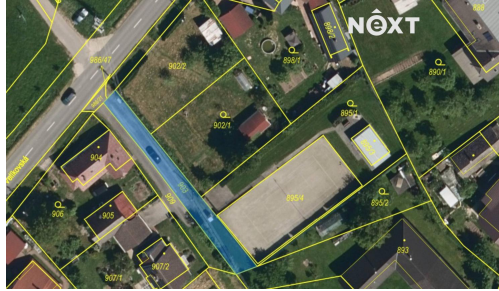


Prodej pozemek Bydlení, 1311

76001, Zlín



8 890 000 Kč
za nemovitost



Vyřizuje

Pavla Jahodová

Tel.: 800 700 099

GSM: +420 725 173 088

E-mail:

info@nextreality.cz

Celková plocha: 1 311 m²

Druh pozemku: pro bydlení

Energetická náročnost: G - Mimořádně nehospodárná

POPIS NEMOVITOSTI: Prodej atraktivního stavebního pozemku 1 311 m² - Zlín, Štípa.

Nabízíme k prodeji rovinatý pozemek o rozloze 1 311 m² v klidné části Zlína - Štípa, na kterém se nachází montovaný domek s číslem popisným a soukromý tenisový kurt.

- velkorysý pozemek 1 311 m² - ideální pro rodinný dům i zahradu
- rovinatý terén a dobrý přístup - bez složitých terénních úprav
- všechny Inženýrské sítě
- domek 54 m² s číslem popisným - ihned využitelný jako zázemí, dílna, rekreační objekt nebo při stavbě domu
- soukromý tenisový kurt - unikátní bonus, který dodává místu charakter i hodnotu

Klidná lokalita se zelení a výhledem

Štípa je dlouhodobě jednou z nejjádanějších částí Zlína, která kombinuje klid, přírodu a rychlou dostupnost města.

- zastávka MHD cca 100 m
- škola, školka, obchod a služby v dosahu
- blízkost ZOO Lešná a rekreačních lokalit

Pozemek nabízí několik možností využití:

- výstavba rodinného domu s velkou zahradou,

NEXT REALITY JAHODOVÁ Zarámí 428, Zlín 760 01, Tel.: 800 700 099 , E-mail: jahodova@nextreality.cz, web:

<https://www.nextreality.cz/pobocka/1255/next-reality-jahodova>

- moderní bydlení se sportovním zázemím,
- investice do nemovitosti v atraktivní lokalitě.

Více informací u makléře. Pro komunikaci uvádějte evidenční číslo zakázky N116305.