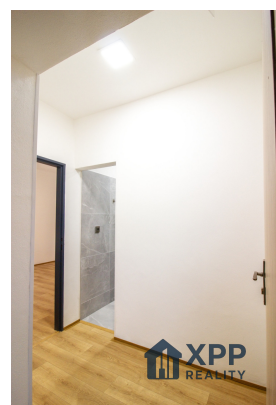
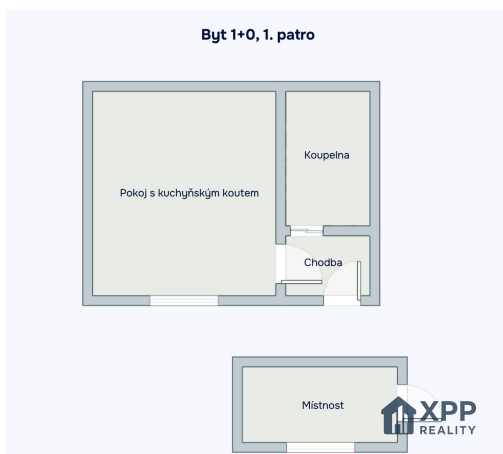


Pronájem bytu 1+0, 22,74 m²

37804, Chlum u Třeboně



8 900 Kč
za měsíc



Vyřizuje

Lukáš Soldát

Tel.: 723 301 168

GSM: 723 301 168

E-mail:

soldat@xpprealty.cz

Dispozice bytu:	garsoniéra	Podlaží v domě:	2
Počet podlaží v domě:	2	Celková podlahová plocha:	23 m ²
Druh objektu:	cihlová	Stav objektu:	velmi dobrý
Vlastnictví:	osobní	Umístění objektu:	klidná část obce
Doprava:	silnice; autobus	Občanská vybavenost:	Škola; Školka; Pošta
Elektřina:	Elektro - 230 V; Elektro - 400 V	Voda:	Vodovod
Topení:	Lokální - elektrické	Energetická náročnost:	G - Mimořádně nevhodná

POPIS NEMOVITOSTI: Nabízíme k pronájmu byt po celkové rekonstrukci o dispozici 1+0 s užitnou plochou 22,74 m², který se nachází ve 2. nadzemním podlaží cihlového patrového domu. Celková plocha činí 36 m². Byt není bezbariérový.

Nájemné: 8 900 Kč měsíčně

Záloha na vodné a stočné + elektřinu: 1 800 Kč/měsíc.

Vratná kauce za pronájem: 18 000 Kč.

Provize realitní kanceláři 8 900 Kč - hradí nájemce.

Byt tvoří hlavní obytná místnost s novým kuchyňským koutem, koupelna a vstupní část. Jednotka je ve velmi dobrém technickém stavu - po rekonstrukci a představuje praktické bydlení pro jednotlivce. V koupelně a vstupní chodbě je instalované podlahové topení. Dům nedisponuje výtahem, orientace oken bytu je na jih. Byt je vhodný pro ty, kteří hledají menší startovací bydlení.

K bytu náleží dvě sklepní kóje, které poskytují další úložný prostor. Parkování je možné přímo u domu. Objekt je napojen na elektřinu 230V i 400V, obecní vodovod i nově vzniklou kanalizaci.

Doba pronájmu: Hledáme nájemníky pro dlouhodobý pronájem - smlouva na dobu neurčitou s 3 měsíční výpovědní lhůtou.

Lokalita nabízí pohodlné spojení do centra i na důležité dopravní tahy. Do centra Chlumu se dostanete autem za 4 minuty, pěšky pak za 20 minut.

Neváhejte nás kontaktovat pro více informací či sjednání osobní prohlídky.