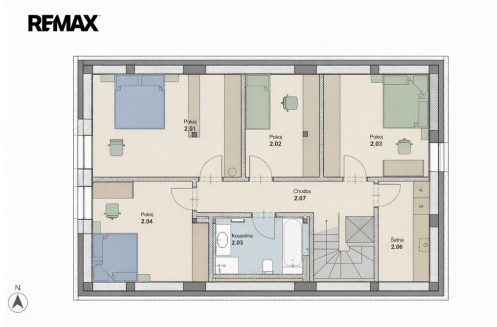
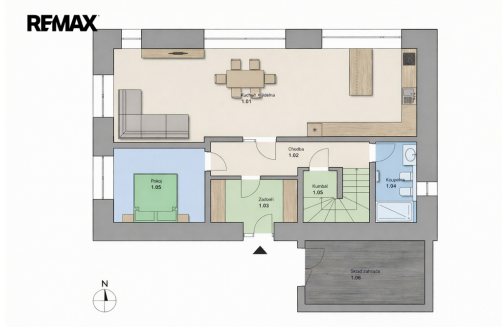


Rodinný dům 173m², pozemek 550m²

Tupadly



9 700 000 Kč
za nemovitost



Vyřizuje

Daniel Kovács

Tel.: 603 455 857

GSM: +420774553731

E-mail:

daniel.kovacs@re-max.cz

Poloha objektu:	samostatný	Druh objektu:	smíšená
Stav objektu:	ve výstavbě (hrubá stavba)	Počet podlaží v objektu:	2
Typ domu:	patrový	Zastavěná plocha:	120 m ²
Užitná plocha:	162 m ²	Plocha parcely:	550 m ²
Plocha zahrady:	430 m ²	Umístění objektu:	centrum obce
Doprava:	autobus	Elektřina:	Elektro - 230 V; Elektro - 400 V
Voda:	Vodovod	Telekomunikace:	Internet
Plyn:	Plynovod	Odpad:	Kanalizace
Energetická náročnost:	B - Velmi úsporná		

POPIS NEMOVITOSTI: V Tupadlech nabízíme nově zrekonstruovaný patrový dům 6+kk s užitnou plochou 173 m² a pozemkem 550 m². Prostor, světlo a klid - přesně to, co dnes rodina hledá. DOKONČENÍ 3.Q 2026

Nemovitost je aktuálně ve fázi před dokončením, což vám dává jedinečnou možnost vybrat si finální podobu interiéru podle vlastního vkusu. V CENĚ DOMU JE ZAHRNUTÝ ROZPOČET 700 000 Kč NA VYBAVENÍ INTERIÉRU (kuchyň, podlahy, dveře, obklady, sanitu) můžete si zvolit sami, bez navyšování kupní ceny.

Srdcem domu je velkorysý obývací prostor propojený s kuchyní. Třímetrový HS portál vpouští dovnitř spoustu denního světla a zároveň plynule navazuje na terasu a zahradu. Otevřete dveře a interiér se spojí s venkem - ideální pro letní večery, děti i posezení s přáteli.

V patře najdete klidovou zónu se samostatnými neprůchozími pokoji, které nabídnou dostatek soukromí každému členu rodiny.

Dům je napojen na všechny inženýrské sítě včetně optiky. Vytápění a ohřev vody zajišťuje plynový kotel, komfort zvyšuje podlahové topení v celém domě. Energetická třída B znamená úsporný provoz. Připraven je i prostor pro instalaci krbových kamen.

Tupadly leží jen 5 km od Čáslavi a 15 km od Kutné Hory, v dosahu města, ale s atmosférou klidného bydlení.

Pokud hledáte místo, kde budete mít dost prostoru pro rodinu i pro sebe, rád vám dům osobně představím. Prodávající si vyhrazuje právo vybrat kupujícího na základě jím zvolených kritérií.