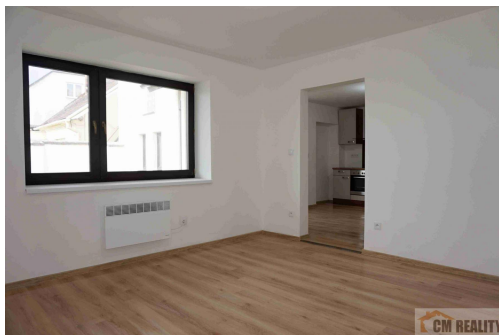


## Náměšť na Hané, Biskupství, RD 5 +1, velká zahrada

Biskupství, 78344, Náměšť na Hané



**6 490 000 Kč**  
za nemovitost



Vyřizuje

**Ing. Foretek David**

**Tel.:** +420 777619939

**GSM:** +420 777619939

**E-mail:**

[foretek@seznam.cz](mailto:foretek@seznam.cz)

<b>Poloha objektu:</b>	řadový	<b>Druh objektu:</b>	smíšená
<b>Stav objektu:</b>	po rekonstrukci	<b>Počet podlaží v objektu:</b>	2
<b>Typ domu:</b>	patrový	<b>Zastavěná plocha:</b>	195 m <sup>2</sup>
<b>Užitná plocha:</b>	172 m <sup>2</sup>	<b>Plocha parcely:</b>	1170 m <sup>2</sup>
<b>Umístění objektu:</b>	centrum obce	<b>Topení:</b>	Lokální - plynové
<b>Energetická náročnost:</b>	G - Mimořádně nevhospodárná		

**POPIS NEMOVITOSTI:** Náměšť na Hané je městys ležící v oblasti Hané asi 15 km západně od Olomouce. Žije zde cca 2200 obyvatel. Dominantou Náměště je klasicistní zámek ve francouzském stylu. Stavbu oklopuje pravidelný kruhový park, od něhož se do čtyř světových stran rozbíhají aleje. Ta nejkratší míří na sever, ke kapli Nejsvětější Trojice. Příjemné procházky jsou od amfiteátru Terezkým údolím do Laškova. V obci je škola, školka, obchody, restaurace, pošta, pivovar, autobusová i vlaková stanice. V místním amfiteátru se konají různé slavnosti a hudební festivaly.

S výhradním zastoupením nabízíme zděný přízemní řadový rodinný dům, se sedlovou střechou. Dům sestává z jedné bytové jednotky v přízemí o dispozici 3+1 s kompletním sociálním zařízením a prostornou půdou, kde se nachází dvě další místnosti. Velkou půdní místnost je možné využít jako hernu, pracovnu, ateliér, ložnici pro návštěvy. Střecha je sedlová, po rekonstrukci nová folie, záklop a krytina z PVC šablon. Zdivo je smíšené o tl. 65 cm. Vnější i vnitřní omítky jsou nové, vápenné hladké. Okna jsou nová plastová. Podlahy jsou v obytných místnostech laminátové plovoucí, na WC a v koupelně je keramická dlažba. Koupelna i WC jsou taktéž po celkové rekonstrukci. Stropy jsou SDK,

elektroinstalace (měděné rozvody) je světelná i motorová, v celém domě po výměně. Ohřev vody zajišťuje elektrický bojler. Vytápění domu je plynovými kamny VAF a elektrickými přímotopy.

Na půdu je vstup po dřevěných schodech, kde jsou dvě velké místnosti. Dům je po celkové rekonstrukci Vstup do domu je novými vraty do průjezdu. Na dům navazuje uzavřený dvůr, kde jsou zděné kůlny a garáž. Na dvůr navazuje pěkná velká zahrada, kde jsou ovocné stromy a keře (jabloně, slivoně, rybíz, maliny, atd.).

Dům je napojen na elektřinu 230/400V, plyn, obecní kanalizaci a obecní vodovod. Voda je zde k dispozici i z vlastní studny (splachování WC je napojeno ze studny).

Obytná část domu v přízemí činí 71 m<sup>2</sup>, půdní místnosti 85 m<sup>2</sup>, průjezd domu 16 m<sup>2</sup>. Pod garáží je k dispozici menší sklípek 10 m<sup>2</sup>. Celková plocha pozemků 1181 m<sup>2</sup>.