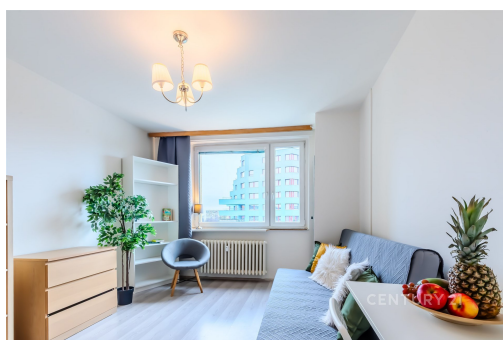


Kompaktní bydlení pár minut od metra C - Ideální investice i startovací byt

Praha 9, Praha



Rezervace



Vyřizuje
Michal Stára
Tel.: 608 666 555
GSM: 420605201840
E-mail:
michal.stara@century21.cz

Dispozice bytu:	1+kk	Podlaží v domě:	9
Počet podlaží v domě:	14	Celková podlahová plocha:	26 m ²
Druh objektu:	panelová	Stav objektu:	dobrý
Vlastnictví:	družstevní	Výška stropu:	2.6
Sklep:	2 m ²	Popis vybavení:	.
Doprava:	silnice; MHD	Elektrina:	Elektro - 230 V
Voda:	Místní zdroj vody; Vodovod	Telekomunikace:	Internet
Odpad:	Kanalizace	Energetická náročnost:	C - Úsporná

POPIS NEMOVITOSTI: Nabízíme k prodeji světlý byt o dispozici 1+kk (24,78 m²) v žádané lokalitě Praha 9 Strážkov, ulice Strážkovská 550. Byt se nachází v revitalizovaném panelovém domě a představuje perfektní příležitost pro zhodnocení financí nebo jako první samostatné bydlení.

Proč si vybrat právě tento byt?

Bezkonkurenční poloha: V docházkové vzdálenosti máte stanice metra C - Strážkov. V centru Prahy jste pak za 12.....

CENTURY 21 Realitas Central Jeremiášova 2722/2a, Praha 5, Hlavní město Praha, Tel.: 608 666 555, E-mail: realitascentral@century21.cz, web: <https://www.century21.cz/kancelar/realitascentral/>

minut. Nedaleko máte Pražský okruh, přesto bydlíte v klidné lokalitě plné zeleně.

Vše na dosah ruky: Přímo u domu najdete polikliniku, supermarket, lékárnu. Nedaleko jsou i přírodní Park Přátelství a Prosecké skály ideální místa pro relaxaci nebo sport.

Nízké náklady: Díky efektivní metráži a družstevní formě vlastnictví jsou měsíční náklady minimální, což z bytu dělá vysoce výnosnou investici pro následný pronájem.

Měsíční náklady: služby domu (teplo, voda, odpad, úklid, společná elektřina, výtah) = 2 209 Kč + fond oprav = 989 Kč + elektřina dle spotřeby v domácnosti.

Družstevní vlastnictví: Anuita je splacená. Převod do OV se zatím mezi družstevníky neprojednával. Najdeme společně pro vás vhodný způsob financování.

Dispozice a stav

Byt je orientován na východ, tím nabízí dostatek přirozeného světla. Plocha bytu se skládá z předsíně (2,90 m²), koupelny s WC (3,03 m²) a obývacího pokoje s kuchyňským koutem (17,20 m²).

K bytu náleží rovněž zabezpečená sklepní kóje (3,30 m²). Dle normy ČBA celkem užitná plocha 24,78 m². Dům i byt je čistý, udržovaný a zabezpečený.

Zveme vás na prohlídku. Přijďte se podívat!

Majitelé si vyhrazují právo vybrat si kupujícího podle vlastních kritérií. V případě velkého zájmu bude upřednostněna nejvyšší cenová nabídka v rámci výběrového řízení.