

# Prodej rodinného domu 114 m<sup>2</sup> v obci Lipov, pozemek 554 m<sup>2</sup>

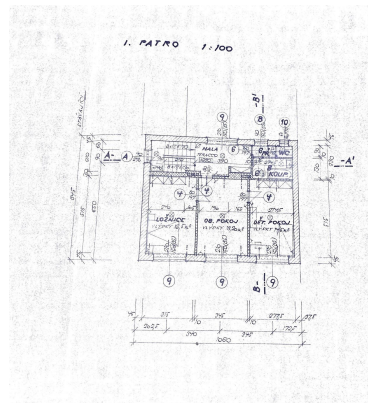
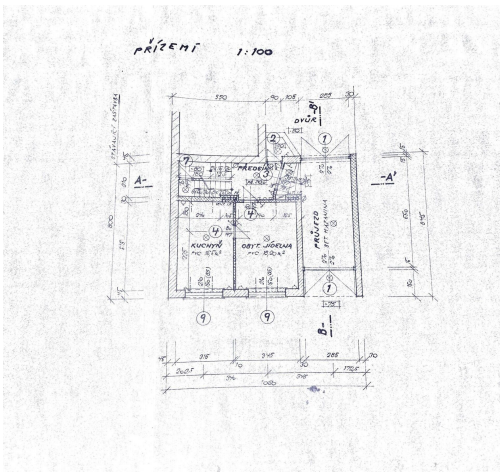
69672, Lipov



**2 200 000 Kč**  
za nemovitost



Vyřizuje  
**Marcela Zavadilová**  
Tel.: 608 603 010  
GSM: 608 603 010  
E-mail:  
[domybytyol@seznam.cz](mailto:domybytyol@seznam.cz)



<b>Poloha objektu:</b>	rohový	<b>Druh objektu:</b>	cihlová
<b>Stav objektu:</b>	před rekonstrukcí	<b>Počet podlaží v objektu:</b>	2
<b>Typ domu:</b>	patrový	<b>Zastavěná plocha:</b>	111 m <sup>2</sup>
<b>Užitná plocha:</b>	140 m <sup>2</sup>	<b>Plocha parcely:</b>	554 m <sup>2</sup>
<b>Umístění objektu:</b>	centrum obce	<b>Doprava:</b>	vlak; silnice; autobus
<b>Voda:</b>	Vodovod	<b>Odpad:</b>	Kanalizace
<b>Energetická náročnost:</b>	G - Mimořádně nevhodná		

**POPIS NEMOVITOSTI:** Nabízíme k prodeji rodinný dům 4+1 v Lipově, užitná plocha domu činí 114 m<sup>2</sup>, pozemek 554 m<sup>2</sup>, z toho zahrada 305 m<sup>2</sup>. Dům je rozvržen na dvě podlaží. V 1. nadzemním podlaží naleznete kuchyň propojenou s obývacím pokojem, což vytváří ideální prostor pro rodinná setkání a společné chvíle. Ve 2. nadzemním podlaží se nacházejí tři samostatné pokoje, které poskytnou dostatek soukromí pro všechny členy rodiny. K dispozici je také koupelna a samostatné WC. Dům je podsklepen, průjezdem se dostanete ke garáži a k přístavbám, určeným například ke skladování zahradního vybavení. Praktická garáž poskytuje pohodlné parkování a ochranu pro vaše vozidlo. Nemovitost je určena k zásadní rekonstrukci. Autobusová zastávka s přímými linkami do Veselí nad Moravou a Javorníku je přímo u domu, což vám zajišťuje skvělou dostupnost do větších měst. Dojezd do Veselí nad Moravou je pouhých 10 minut a do Uherského Hradiště 25 minut. Na dosah, pouhých 50 metrů od domu se nachází obchod s potravinami COOP. Pro více informací či domluvení prohlídky nás neváhejte kontaktovat.