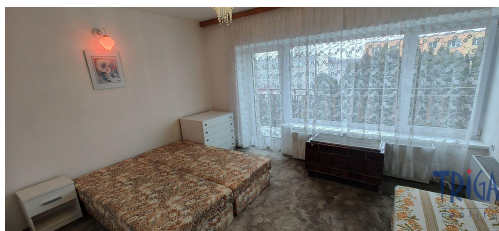
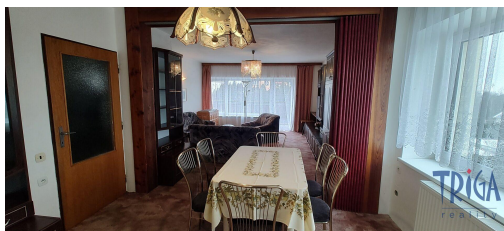
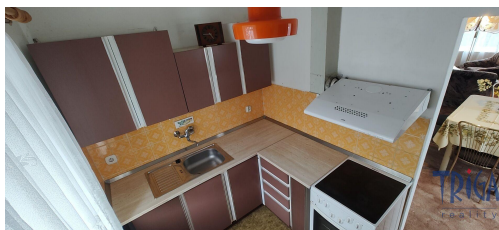
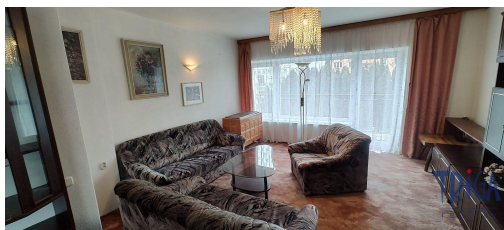


Nové Město nad Metují - Pronájem slunného bytu 3+1 s velkou lodžii a komorou

Přibyslavská, 54901, Nové Město nad Metují



13 000 Kč

za měsíc

Zálohy na energie
6.000,-Kč (elektrina 3
000,-Kč, plyn 2 425,-Kč,
vodné & stočné 500,-Kč,
odpady 75,-Kč), Právní
servis 14 000,-Kč



Vyřizuje

Viktor Beneš DiS.

Tel.: +420 774 777 073

GSM: +420 776 566 630

E-mail:

benes@trigareality.cz

Dispozice bytu:	3+1	Podlaží v domě:	2
Počet podlaží v domě:	2	Celková podlahová plocha:	92 m ²
Druh objektu:	cihlová	Stav objektu:	velmi dobrý
Vlastnictví:	osobní	Výška stropu:	2.5
Lodžie:	10 m ²	Umístění objektu:	klidná část obce
Doprava:	vlak; dálnice; silnice; MHD; autobus	Elektrina:	Elektro - 230 V
Voda:	Vodovod	Plyn:	Plynovod
Topení:	Ústřední - plynové	Odpad:	Kanalizace
Energetická náročnost:	G - Mimořádně nehospodárná		

POPIS NEMOVITOSTI: Objevte svůj nový domov v prostorném bytě 3+1 s komorou o výměře 92,1 m², situovaného v 2. NP rodinného domu typu "Šumperák" (kolaudace 1975, rekonstrukce 2002).

Byt je po kvalitní modernizaci: nová plastová okna s trojskly, zateplení 25 cm polystyrenem pro nízké náklady na

topení.

Vytápění je kombinováno: ústřední topení s plynovým kotlem a 2 akumulční kamna v ložnici a obývacím pokoji. Navíc k dispozici lodžie 10,5 m² ideální na relaxaci s výhledem do zeleně, přístupná z ložnice i obývacího pokoje na jihozápadní stranu.

Kompletní vybavení připravené k nastěhování:

Kuchyňská linka s elektrickým sporákem a digestoří

Nábytek včetně skříní a postelí (viz foto), v prostorných pokojích.

Poloha snů: Výjimečně klidná část Nového Města nad Metují, blízko přírody (lesy a turistická chata Peklo 4 km), ale s plnou občanskou vybaveností:

Zdravotnictví: Lékařské ordinace (praktický lékař, zubní, pediatrie), lékárny a blízká nemocnice v Náchodě (10 km).

Obchody a služby: Supermarkety (Albert, Penny), pekárny, drogerie, pošta i banky v pěší vzdálenosti.

Sociální služby: Domov pro seniory, denní stacionář a sociální oddělení městského úřadu.

Práce a doprava: Místní firmy (průmysl, služby), blízkost silnice I/33 a vlakového nádraží - snadný dojezd do Trutnova (15 km) nebo Hradce Králové (40 km).

Tento byt je perfektní volbou pro rodiny hledající klid, komfort a praktičnost. Kontaktujte nás ještě dnes!

Vratná kauce 25 000,-Kč nutná.

K nastěhování od 1.3. 2026. Doporučujeme prohlídku.

Zak.č.: JA22601N, PENB: G