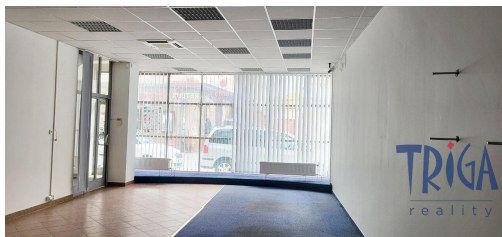


Dvůr Králové n. L. - Pronájem prodejních či kancelářských prostor v centru na pěší zóně

Revoluční, 54401, Dvůr Králové nad Labem



30 000 Kč

za měsíc

+ zálohy na energie,
vratná jistota ve výši 3
měsíčních nájmu



Vyřizuje

Ivana Sirovátková

Tel.: +420 774 777 073

GSM: +420 774 777 072

E-mail:

sirovatkova@trigareality.cz

Druh objektu:	cihlová	Stav objektu:	velmi dobrý
Druh prostor:	Obchodní	Doprava:	vlak; silnice; MHD; autobus
Elektrina:	Elektro - 230 V; Elektro - 400 V	Voda:	Vodovod
Telekomunikace:	Telefon	Plyn:	Plynovod
Topení:	Ústřední - plynové	Odpad:	Kanalizace
Energetická náročnost:	G - Mimořádně nehospodárná		

POPIS NEMOVITOSTI: Nabízíme k dlouhodobému pronájmu reprezentativní podnikatelské prostory v centru Dvora Králové nad Labem, přímo na pěší zóně.

Objekt byl v minulosti využíván jako pobočka banky, aktuálně slouží jako obchodní a prodejní prostory situované v přízemí budovy.

Dispozice: vstup, hlavní otevřený prostor (hala), dvě kanceláře, sociální zařízení, úklidová místnost, kuchyňka, sklad, trezor, další dva sklady a další zázemí.

Celková podlahová plocha činí cca 318 m².

Prostory jsou vybaveny kamerovým zabezpečovacím systémem, elektronickým zabezpečovacím systémem, vzduchotechnikou, klimatizací, nákladním výtahem a zadním vstupem pro personál. Za budovou jsou k dispozici parkovací místa pro 4 automobily.

Vhodné jako sídlo firmy, bankovní instituce, obchodní či prodejní prostory apod.

Volné od 1. 5. 2026.

Požadována vratná jistota ve výši tří měsíčních nájmů.

Detailnější informace Vám rádi poskytneme v naší královédvorské kanceláři.

Zak. č.: DK22609S, PENB: G