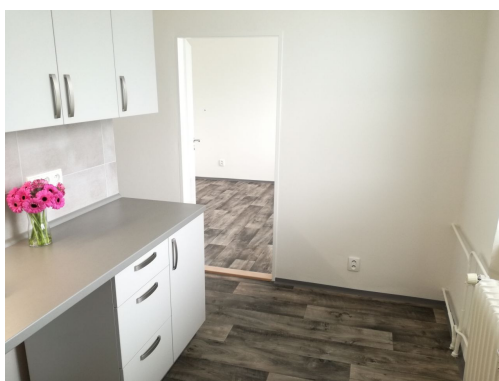


**Podnájem bytu 2+1 55 m2, ul. Sokolovská 1135/5, Ostrava - Poruba**

Sokolovská, 70800, Poruba, Ostrava

**11 800 Kč**

za měsíc

+ zálohy za služby 3.350 Kč pro jednu osobu, bez záloh za energie



Vyřizuje

**Jakub Vrána****Tel.:** 555 333 794**GSM:** 555 333 794**E-mail:**[jakub.vrana@sian.cz](mailto:jakub.vrana@sian.cz)**Dispozice bytu:** 2+1**Počet podlaží v domě:** 8**Druh objektu:** panelová**Vlastnictví:** osobní**Podlaží v domě:** 8**Celková podlahová plocha:** 55 m<sup>2</sup>**Stav objektu:** dobrý**Energetická náročnost:** C - Úsporná

**POPIS NEMOVITOSTI:** Podnájem bytu v osobním vlastnictví 2+1 55 m2 na ul. Sokolovská v Ostravě-Porubě s balkónem. Byt se nachází v 8.patře z 8.podlažního panelového domu.

Byt má vyzděné jádro, nové podlahy, rozvody, omítky, nové interiérové dveře. Koupelna s vanou a umyvadlem a s možností připojení pračky, toaleta je odděleně. Kuchyňská linka je opatřena plynovým sporákem a elektrickou troubou s možností připojení myčky.

Velmi pěkná a klidná lokalita s dostatkem zeleně a parkovací plochy. Veškerá občanská vybavenost poblíž zastávka MHD, obchod atd., vše v docházkové vzdálenosti.

Měsíční náklady na bydlení činí celkem 15.150 Kč + energie. Zahrnují nájemné, zálohy za teplou, studenou vodu a teplo pro jednu osobu, ostatní služby domu a pojištění, nezahrnují energie.

K podpisu smlouvy je nutné mít připraveno:

- nájem ve výši 15.150 Kč
- vratnou kauci 32.000 Kč
- provizi za zprostředkování

ID 1523

Byt k dispozici ihned.

Klademe důraz na spokojenost nájemníků a jsme schopni se přizpůsobit změnám jejich potřeb.

Našim nájemníkům nabízíme tyto výhody:

- možnost trvalého bydliště
- pojištění domácnosti a občanské odpovědnosti v ceně nájmu
- podpora při řešení případných pojistných událostí
- řešení technických problémů v bytě prostřednictvím našich techniků
- telefonickou linku pro nájemníky k dispozici každý den od 8:00 do 16:00
- nabídka jiného bytu při změně potřeb (větší byt, menší byt, jiná lokalita)
- zajištění podkladů a podporu při vyřízení příspěvku na bydlení