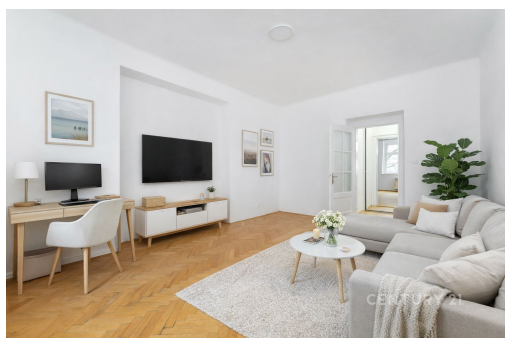


## Byt 2kk, 48 m<sup>2</sup>, Praha Dejvice

Velvarská, Praha 6, Praha



**9 189 000 Kč**  
za nemovitost



BYTY VELVARSKÁ  
CENTURY 21  
Synergy

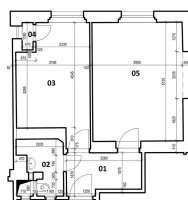
### Byt 11

Výměry:

01 chodba	5,85 m <sup>2</sup>
02 koupelna s toaletou	3,78 m <sup>2</sup>
03 kuchyně	14,42 m <sup>2</sup>
04 lož.	9,45 m <sup>2</sup>
05 spál.	21,04 m <sup>2</sup>

Celková plocha: 48,27 m<sup>2</sup>

\*včetně rozměry jsou pouze orientační



Vyřizuje

**Petr Franěk**

**GSM: +420 226 259 498**

**E-mail:**

[synergy@century21.cz](mailto:synergy@century21.cz)

**Dispozice bytu:** 2+kk

**Počet podlaží v domě:** 5

**Druh objektu:** cihlová

**Vlastnictví:** osobní

**Voda:** Místní zdroj vody;  
Vodovod

**Podlaží v domě:** 3

**Celková podlahová plocha:** 48 m<sup>2</sup>

**Stav objektu:** velmi dobrý

**Elektřina:** Elektro - 230 V

**Energetická náročnost:** G - Mimořádně  
nehospodárná

**POPIS NEMOVITOSTI:** Hledáte bydlení na prestižní adrese, která v sobě spojuje architekturu první republiky, klid rezidenční čtvrti a perfektní dostupnost do centra? V tom případě Vás zaujme byt v ulici Velvarská v pražských Dejvicích. Nachází se v elegantním cihlovém domě, který je krásným příkladem meziválečné rezidenční architektury typické pro tuto část Prahy. Dům si dodnes zachoval svůj charakter i atmosféru doby, kdy se stavělo s důrazem na kvalitu, proporce a dlouhodobou hodnotu.

Velvarská ulice leží ve Starých Dejvicích, pod Ořechkou, a dlouhodobě patří mezi nejvyhledávanější adresy hlavního města. Jen pár kroků od pulzující Evropské třídy, a přesto v klidném, téměř komorním prostředí s přímou návazností na park Hadovka. Tato lokalita nabízí ideální rovnováhu mezi městským životem a zelení. V širším okolí najdete Divokou Šárku, Oboru Hvězda i Stromovku - místa, kde můžete sportovat, odpočívat nebo jen načerpat energii. Praha 6 je dlouhodobě vnímána jako kultivovaná, bezpečná a velmi příjemná část města pro život i investici.

Samotný byt se nachází ve třetím nadzemním podlaží s okny do zahrady a nabízí příjemnou kombinaci původních prvků a moderního komfortu. V obytných místnostech jsou na podlahách parkety, které dodávají interiéru teplo a eleganci. Okna s trojskly zajišťují klid i tepelný komfort, dřevěné interiérové dveře a obložky podtrhují autentickou atmosféru bytu. Praktickou součástí dispozice je spižárna u kuchyně.

Pokud potřebujete další úložné prostory, je možné si k bytu přikoupit komoru na podestě nebo sklep v suterénu domu. Součástí bytového domu je společná zahrada, kterou mohou využívat všichni jeho obyvatelé. Skutečným benefitem navíc pro jednoho z nových majitelů je možnost dokoupení vlastní zahrady o velikosti 88 m<sup>2</sup>, kterou budete využívat výhradně Vy. Představte si letní večery s přáteli, grilování nebo klidné chvíle odpočinku jen pár minut od centra Prahy.

Dopravní dostupnost je jedním z hlavních benefitů této adresy. Stanice metra A Bořislavka a Dejvická i tramvajové linky jsou v docházkové vzdálenosti a zajistí Vám rychlé spojení do centra města. Autem se snadno napojíte na městský okruh, dálnici D7 i na letiště Václava Havla, což oceníte nejen při cestování, ale i v každodenním provozu.

Zaujal Vás tento byt? Přijďte si ho prohlédnout osobně a nasát atmosféru místa, které si Vás získá svou polohou i charakterem. V domě nabízím k prodeji více bytů různých dispozic, rád s Vámi proto proberu Vaše představy a společně vybereme ten pravý. Pokud budete financovat koupi hypotečním úvěrem, naše finanční specialista Vám pomůže zajistit výhodné podmínky a celý proces Vám maximálně usnadní.