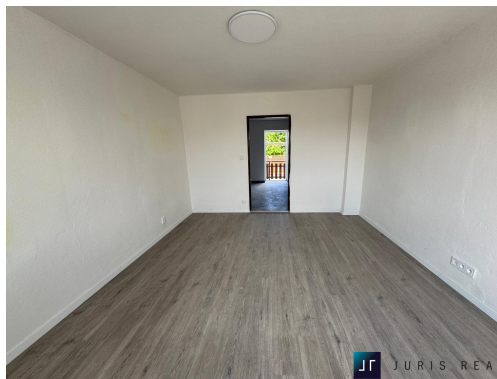


Prodej bytu 2+kk 43 m², Roudnice nad Labem - Podluský

Na Vyhlídce, 41301, Podluský, Roudnice nad Labem



2 990 000 Kč
za nemovitost



Vyřizuje
Martin Vlček
Tel.: 777 306 103
GSM: +420 601 587 147
E-mail: vlcek@jurisreal.cz

Dispozice bytu:	2+kk	Podlaží v domě:	2
Počet podlaží v domě:	3	Celková podlahová plocha:	43 m ²
Druh objektu:	cihlová	Stav objektu:	po rekonstrukci
Vlastnictví:	osobní	Umístění objektu:	klidná část obce
Voda:	Vodovod	Odpad:	Kanalizace
Energetická náročnost:	G - Mimořádně nehospodárná		

POPIS NEMOVITOSTI: Nabízíme k prodeji nově zrekonstruovaný ateliér 2+kk o výměře 43m² s venkovní terasou o ploše 44m² v 2NP cihlového domu. V celém prostoru obývacího pokoje a kuchyně a je podlahové vytápění.

V případě zájmu je možné v objektu dokoupit další byty, garáž i další nebytové prostory ke skladování.

Lokalita a dopravní dostupnost:

Centrum Roudnice nad Labem 5 min autem.

Praha dosažitelná za 37 min po D8, v budoucnu plánovaná rychlotrať s cestou vlakem do Prahy cca 19 min.

V docházkové vzdálenosti je školka, autobusová zastávka a obchodní zóna s potravinami, službami i lékárnou.

Možná i výměna za jinou nemovitost. Volejte kdykoliv.