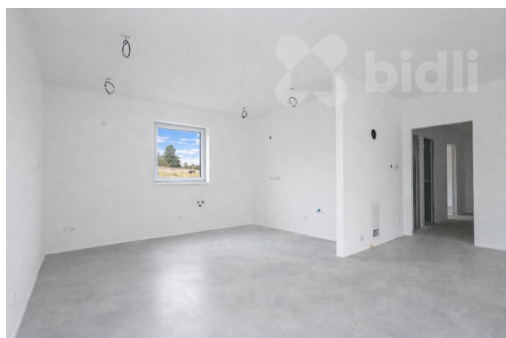


Prodej bungalovu RD, pozemek 1036 m²- Srbeč

27065, Srbeč



9 300 000 Kč
za nemovitost



Vyřizuje

Eva Hrabáková

Tel.: 774 110 007

GSM: 774 110 007

E-mail: info@bidli.cz

Poloha objektu:	samostatný	Druh objektu:	cihlová
Stav objektu:	novostavba	Počet podlaží v objektu:	1
Typ domu:	přízemní	Zastavěná plocha:	166 m ²
Užitná plocha:	118 m ²	Plocha parcely:	1034 m ²
Umístění objektu:	klidná část obce	Komunikace:	betonová
Voda:	Místní zdroj vody	Telekomunikace:	Internet
Odpad:	ČOV pro celý objekt	Energetická náročnost:	B - Velmi úsporná

POPIS NEMOVITOSTI: Nabízíme k prodeji novostavbu přízemního rodinného domu v klidné části obce Srbeč, okres Rakovník. Dům je situován na prostorném pozemku o výměře 1036 m² a je ideální volbou pro rodinné bydlení v příjemném a klidném prostředí.

V lokalitě je na výběr více rodinných domů s jednotnou moderní dispozicí. K dispozici jsou jak dřevostavby, tak zděné domy, díky čemuž si můžete zvolit variantu, která nejlépe odpovídá vašim požadavkům na bydlení.

Rodinný dům je řešen jako jednopodlažní objekt půdorysného tvaru "L" se sedlovou (valbovou) střechou. Hlavní vstup do domu je situován z pravé strany objektu přes vstupní zádveř. Ze zádveř je přístup do technické místnosti a do chodby, která slouží jako hlavní komunikační prostor domu.

Dispozičně dům nabízí obývací pokoj s kuchyňským koutem a přímým vstupem na terasu a zahradu, dále ložnici, dva samostatné pokoje se šatnou, koupelnu, samostatné WC a technickou místnost.

Technické parametry a vybavení:

- * konstrukce: kvalitní zděná stavba z systému Ytong s nadstandardním zateplením a důrazem na energetickou úspornost. Stabilní železobetonová základová deska, valbová střecha s dřevěnými vazníky, trojskla a podlahové vytápění zajišťují dlouhou životnost i komfortní bydlení.
- * podlahové vytápění v celém domě
- * ohřev teplé vody: tepelné čerpadlo
- * možnost instalace krbových kamen - připraven komín Schiedel
- * voda: napojení na obecní vodovod
- * kanalizace: napojení na ČOV
- * plastová okna s izolačními trojskly

Na pozemku je prostor pro vybudování terasy, zahrady, parkovacího stání, případně dalších úprav dle představ budoucího majitele.

Dopravní dostupnost:

Obec má velmi dobrou dostupnost do Prahy.

Napojení na je možné po rychlostních komunikacích D6 a D7, přičemž dojezdová vzdálenost na okraj Prahy je přibližně 35minut autem dle dopravní situace.

Lokalita:

Srbeč je klidná obec obklopená přírodou, lesy a loukami, vhodná pro rodinné bydlení i rekreaci. V obci se nachází základní občanská vybavenost (mateřská škola, obchod, obecní úřad), další služby jsou dostupné v Rakovníku. Lokalita nabízí klidné a bezpečné prostředí s možností procházek, cyklistiky a výletů do okolí.

Dům je prodáván ve stavu před dokončením interiéru. Cena nezahrnuje kuchyni, zařizovací předměty, podlahy, interiérové dveře, obklady ani dlažby, aby si nový majitel mohl interiér dokončit dle vlastního vkusu a rozpočtu.

Nemovitost je kompletně napojena na inženýrské sítě (voda, elektřina, ČOV) a aktuálně se nachází ve fázi těsně před kolaudací.

Financování hypotečním úvěrem je připraveno. Hypoteční poradce nemovitost osobně navštívil, je detailně seznámen s projektovou dokumentací a má k dispozici veškeré podklady potřebné pro zpracování odhadu. Je připraven aktivně jednat s bankami s cílem zajistit pro Vás co nejvýhodnější úrokovou sazbu i optimální nastavení splátek.

Podrobnější informace naleznete na Facebookové stránce Rodinné domy Rakovnícko - Džbán. Dále více na webu [rdsrbec](https://www.bidli.cz).