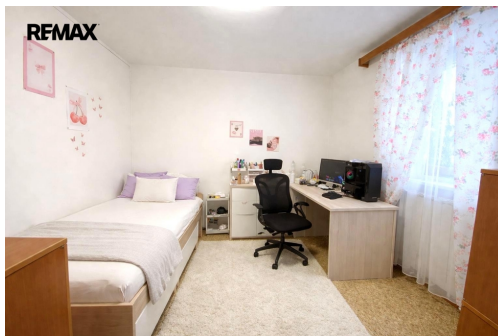


## Prostorný byt 3 + 1 v klidné části města Ostrov, ulice Luční

Luční, Ostrov



**5 500 000 Kč**  
za nemovitost



Vyřizuje  
**Jana Klimešová**  
**GSM: +420608526462**  
**E-mail:**  
[jana.klimesova@re-max.cz](mailto:jana.klimesova@re-max.cz)

|                              |                  |                                  |                            |
|------------------------------|------------------|----------------------------------|----------------------------|
| <b>Dispozice bytu:</b>       | 3+1              | <b>Podlaží v domě:</b>           | 2                          |
| <b>Počet podlaží v domě:</b> | 5                | <b>Celková podlahová plocha:</b> | 78 m <sup>2</sup>          |
| <b>Druh objektu:</b>         | cihlová          | <b>Stav objektu:</b>             | dobrý                      |
| <b>Vlastnictví:</b>          | osobní           | <b>Sklep:</b>                    | 8 m <sup>2</sup>           |
| <b>Umístění objektu:</b>     | klidná část obce | <b>Doprava:</b>                  | silnice; MHD; autobus      |
| <b>Elektřina:</b>            | Elektro - 230 V  | <b>Voda:</b>                     | Vodovod                    |
| <b>Odpad:</b>                | Kanalizace       | <b>Energetická náročnost:</b>    | G - Mimořádně nehospodárná |

**POPIS NEMOVITOSTI:** Hledáte byt s dostatkem prostoru, dobrou dispozicí a možností doladit si ho podle vlastního vkusu? Pak by Vás mohl zaujmout tento byt 3+1 o užitné ploše 78 m<sup>2</sup>, který se nachází v klidné části města Ostrov, na adrese Luční 837, okres Karlovy Vary.

Byt je v osobním vlastnictví, umístěný ve 2. nadzemním podlaží cihlového domu o celkových pěti podlažích. Je ve dobrém stavu, částečně vybavený a ihned obývatelný, zároveň ale nabízí prostor pro úpravy dle představ nového majitele.

K bytu náleží dva sklepy, které poskytnou dostatek úložného prostoru. Parkování je bezproblémové v okolí domu.

Vytápění i ohřev teplé vody jsou řešeny centrálním dálkovým zdrojem, což zajišťuje komfort a jednoduchý provoz. Nemovitost je napojena na vodovod, plynovod, kanalizaci a elektřinu.

Lokalita nabízí dobrou dopravní dostupnost – autem, MHD i autobusovým spojením, a zároveň veškerou potřebnou občanskou vybavenost v dosahu.

Tento byt je ideální volbou pro ty, kteří hledají prostorné bydlení v cihlovém domě, s praktickou dispozicí a výbornou dostupností.

Rádi vám byt osobně představíme – neváhejte nás kontaktovat a domluvte si prohlídku.