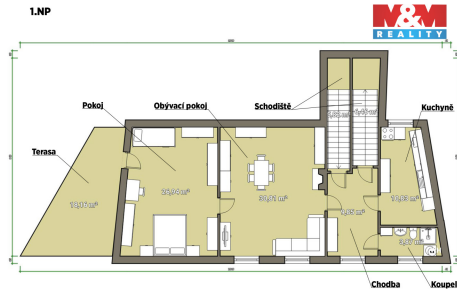


Prodej rodinného domu, 82 m², Oselce

33546, Oselce



Výměry jsou pouze orientační.

2 600 000 Kč

za nemovitost

včetně právního servisu a provize RK



Vyřizuje

Jun Václav

Tel.: 800 100 446

GSM: 296 399 006

E-mail: info@mmreality.cz

Poloha objektu:	řadový
Stav objektu:	před rekonstrukcí
Typ domu:	přízemní
Umístění objektu:	centrum obce

Druh objektu:	kamenná
Počet podlaží v objektu:	3
Užitná plocha:	82 m ²
Energetická náročnost:	G - Mimořádně nevhodná

POPIS NEMOVITOSTI: Prodej kamenného rodinného domu v centru obce Oselce (k.ú. Oselce). Dům je v rekonstrukci. Ve druhém nadzemním podlaží nabízí byt o dispozici 2+1 s užitnou plochou 82 m² a terasou 18 m². V první podlaží jsou další místnosti s osazenými plastovými okny a započatou rekonstrukcí, což nabízí příležitost k vytvoření prostor podle vlastních představ. Vytápění zajišťuje kotel na tuhá paliva, pitná voda z veřejného řádu, teplou vodu vlastní el. bojler. Odpad je sveden do veřejné kanalizace. Naproti domu se nachází oplocená zahrada o ploše 103 m². Obec Oselce naleznete na hlavní trase mezi Nepomukem a Horažďovicemi. Váš nový domov se tak nachází v dosahu různých pracovních příležitostí. Pro více informací nás neváhejte kontaktovat. Domluvte si už dnes termín vaší prohlídky.