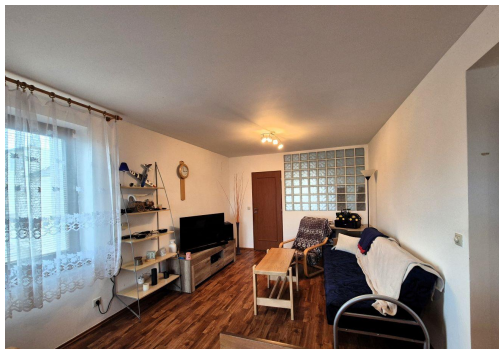


REZERVACE !!! Cihlový byt 3+k.k. s lodžíí, garáží a zahrádkou v Pňovicích u Rožmitálu p. Tř.

26242, Rožmitál pod Třemšínem



Rezervace



Vyřizuje
Andrea Černohorská
GSM: 777016633
E-mail:
info@priorityreal.cz

Dispozice bytu:	3+kk	Podlaží v domě:	2
Počet podlaží v domě:	3	Celková podlahová plocha:	83 m ²
Druh objektu:	cihlová	Stav objektu:	dobrý
Vlastnictví:	osobní	Lodžie:	3 m ²
Sklep:	3 m ²	Umístění objektu:	okraj obce
Doprava:	silnice; autobus	Elektrina:	Elektro - 230 V; Elektro - 400 V
Topení:	Lokální - elektrické	Energetická náročnost:	G - Mimořádně ne hospodárná

POPIS NEMOVITOSTI: Cihlový byt 3+k.k. se zasklenou lodžíí, garáží a zahrádkou se nachází na okraji obce Pňovice, do 3 km od Rožmitálu p. Třemšínem, ve 2. NP cihlového, bytového domu (po kompletní revitalizaci - střecha, zateplení, fasáda, hydroizolace, společné chodby).

Jedná se o příjemně světlý byt (58,56 m²) se zasklenou lodžíí orientovanou na JZ (3,15 m²), sklepem v 1.NP (3,71 m²), garáží (18,10 m²) a samostatnou zahrádkou (193 m²).

Praktickou rekonstrukcí bytu v r. 2010 byla změněna dispozice na 3+k.k., nové bytové jádro s koupelnou a vanou, kompletní rozvody elektřiny v celém bytě včetně rozvody vody a odpadů, samozřejmostí jsou plastová okna, ÚT s

radiátory a elektrokotlem, podlahové krytiny - kombinace dlažby a PVC s dekorem dřeva.

Vytápění bytu je vyřešeno přes ÚT z vlastního elektro kotle, teplá voda přes el. bojler, vodné - stočné se nehradí (vlastní studna pro bytový dům), jímka se vyváží na náklady SVJ.

Měsíční náklady na bydlení: 5000,- Kč (FO, osvětlení, pojištění, vývoz septiku, úprava vody, splátka úvěru, vlastní vytápění a elektřina v bytě).

Velkou výhodou bytu je vlastní garáž přímo v 1.NP domu, kde pohodlně zaparkujete i větší rodinné auto. Další velmi důležitou součástí prodeje bytu je i samostatný, oplocený pozemek před bytovým domem (193 m²), využívaný jako vlastní zahrada se zelení a okrasnými keři.

Koupě bytu vhodná pro klidné bydlení na venkově, v blízkosti brdských lesů, přitom dobře dostupné kompletní občanské vybavenosti Rožmitálu p. Tř., nebo do 15 min jízdy autem Příbram.