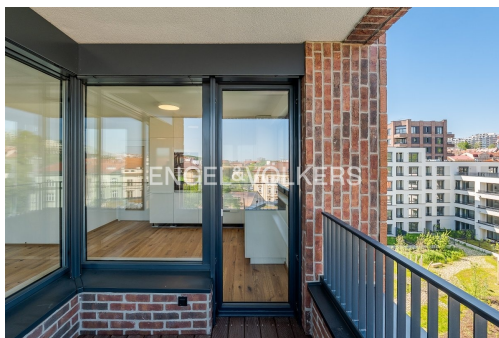


## Nadstandardní byt 2+kk s lodžii v rezidenci Nuselský pivovar - spojení historie, designu a pohodlí

Mužíkova, 14000, Praha 4, Praha



**32 000 Kč**  
za měsíc

+ Poplatky viz text



Vyřizuje

**Dominik Brabec**

**Tel.:** +420 233 091 011

**GSM:** +420 604 217 544

**E-mail:**

[dominik.brabec@engelvoelkers.com](mailto:dominik.brabec@engelvoelkers.com)

<b>Bezbariérový byt:</b>	ano	<b>Dispozice bytu:</b>	2+kk
<b>Podlaží v domě:</b>	6	<b>Počet podlaží v domě:</b>	1
<b>Celková podlahová plocha:</b>	52 m <sup>2</sup>	<b>Druh objektu:</b>	smíšená
<b>Stav objektu:</b>	novostavba	<b>Vlastnictví:</b>	osobní
<b>Lodžie:</b>	5 m <sup>2</sup>	<b>Energetická náročnost:</b>	B - Velmi úsporná

**POPIS NEMOVITOSTI:** K dlouhodobému pronájmu je připravený zcela nový světlý byt s dispozicí 2+kk v 6. nadzemním podlaží moderního rezidenčního projektu Nuselský pivovar.

Dispozice bytu nabízí vstupní chodbu s vestavěnou skříní, prostorný obývací pokoj s plně vybaveným kuchyňským koutem - nadstandardně vybavenou kuchyňskou linku od firmy Hanák se spotřebiči značky Electrolux (indukční deska, horkovzdušná trouba, digestoř, mikrovlnná trouba, vestavná chladnička s mrazákem) a přímým vstupem na prostornou lodžii s krásným výhledem.

Ložnice je vybavena vestavěnými šatními skříněmi.

Koupelna je vybavena vanou a toaletou s bidetovou sprškou, přičemž byly použity kvalitní materiály značek Laufen a Grohe. Součástí je také přípojka na pračku.

Součástí bytu je také praktická prostorná komora

Byt je vybaven velkoplošnými izolačními okny s trojskly, dřevěnými podlahami a venkovními elektrickými žaluziemi, které zajišťují vysoký komfort bydlení.

Pronajímá se bez nábytku, s výjimkou vestavěných skříní, kuchyňské linky a osvětlení.

Součástí pronájmu je garážové stání v 2. podzemním podlaží s přípravou elektrického nabíjení a prostorný sklep, který.

bezprostředně navazuje na parkovací stání. Sklep je vybaven elektrickou zásuvkou.

Obyvatelé domu mohou využívat také společnou kolárnu/kočárkárnu.

Rezidenční, architektonicky výjimečný projekt Nuselský pivovar se nachází v žádané lokalitě s výbornou dopravní dostupností - v blízkosti se nacházejí tramvajové zastávky a stanice metra linky C (Vyšehrad, Pankrác)

V okolí se nachází veškerá občanská vybavenost včetně škol, obchodů, restaurací a zdravotnických zařízení.

Pro volnočasové aktivity je ideální nedaleký park Grébovka (Havlíčkovy sady).

Pro více informací nebo sjednání prohlídky mne neváhejte kontaktovat.

Poplatky činí 4 200 Kč + přepis elektřiny.